

FOR RENT

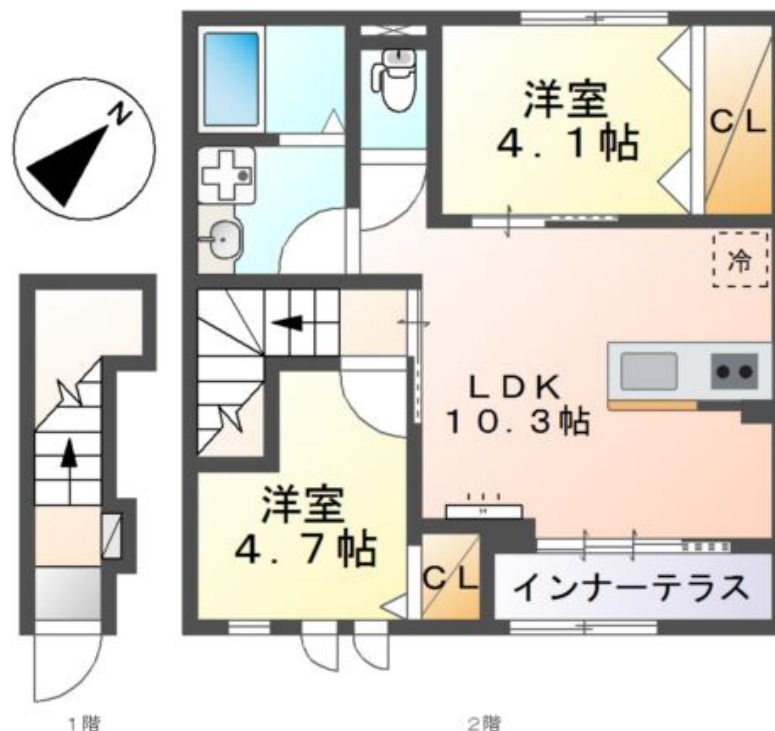
賃料	管理費等
81,000円	4,000円

2 F 以上

【外観】



【間取り図】



間取り	2LDK		
敷金	1ヶ月	礼金	1ヶ月
敷引 / 償却金	-	保証金	無
物件種別	アパート		
建物名・部屋番号	セントラル コート		
物件所在地	神奈川県綾瀬市深谷中1丁目		
交通	小田急江ノ島線 長後駅 バス11分 大邸 バス停徒歩8分		
間取詳細	LDK(10.3畳) 洋室(4.7畳) 洋室(4.1畳)		
構造・規模	鉄骨 2階建 2階		
専有面積	51.58㎡	向き	南東
築年月	2023年12月	契約期間	2年
損害保険		入居時期	2026年3月上旬
駐車場	有(敷地内) 6600円/月 ~ null 駐車可 駐輪場 バイク置き場		
設備	2口コンロ, B S, T V インターホン, エアコン, カウンターキッチン, ガスコンロ 設置済, システムキッチン		
その他費用	[一時金] 消毒施工料(当社扱)(入居時のみ): 17,050円 [月次費用] バイク置場使用料(1ヵ月): 1,100円		
入居諸条件			
保証会社	必須 保証人代行サービス保証料・家賃集金サービス手数料: 10,000円/入居時、以降は月額賃料の1%/		
備考	こちらの部屋はネット契約可能物件、契約時にご来店不要です。またご入居に合わせて 提携引っ越し業者のご紹介、家具・家電のレンタルサービスも充実しています。		

図面と現況が異なる場合は現況が優先となります。

間取りの「S」はサービスルーム(納戸)です。

情報更新日2026年1月18日

No.C0002451028

お問合せ先



神奈川県知事(1)第32294号
公益社団法人全日本不動産協会 神奈川県本部

ユーミーらいふ六会日大前店

神奈川県藤沢市亀井野1丁目2-8ステーションプラザ六会日大前2階

TEL:0466-52-8277

FAX:0466-52-8276

E-mail: shonandai-shop@ymlg.jp

URL: http://www.shonanchintai.com/



携帯サイトから物件詳細を閲覧できます！

取引態様	手数料負担の割合	貸主	0%	借主	100%
仲介先物	手数料配分の割合	元付	0%	客付	100%