

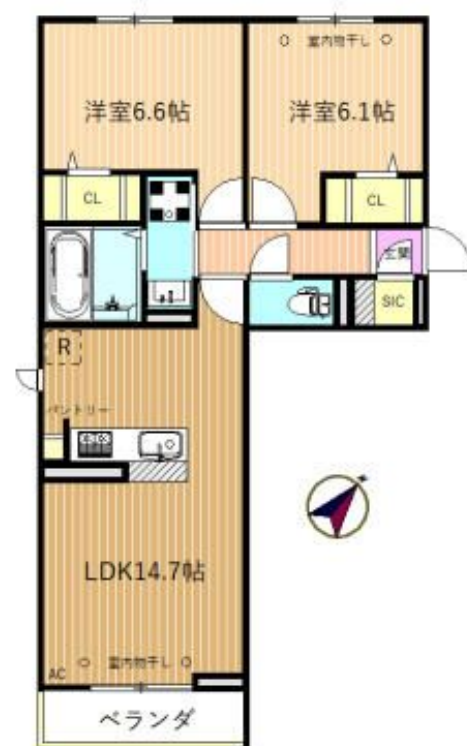
賃料	管理費等
130,000円	6,000円

2 F 以上, 2 面採光, 3 面採光, オートロック, ダブルロック, 角住戸, 最上階, 閑静な住宅街, 防犯カメラ, セキュリティ会社加入済

【外観】



【間取り図】



間取り	2LDK		
敷金	無	礼金	2ヶ月
敷引 / 償却金	-	保証金	無
物件種別	マンション		
建物名・部屋番号	カメラ 303号室		
物件所在地	神奈川県座間市相武台 1 丁目25-22		
交通	小田急線 相武台前駅 徒歩7分 小田急線 小田急相模原駅 徒歩24分		
間取詳細	洋室(6.1畳) 洋室(6.6畳) LDK(14.7畳)		
構造・規模	鉄骨 3階建 3階		
専有面積	61.28㎡	向き	南東
築年月	2026年1月	契約期間	2年
損害保険	有 18,000円 24ヶ月	入居時期	2026年2月上旬
駐車場	駐輪場 バイク置き場		
設備	24時間換気システム, 3口以上コンロ, CATV, CATVインターネット, TVインターホン, インターホ		
その他費用	[一時金] 退去時室内クリーニング+排水管洗浄費用: 59,400円		
入居諸条件	ペット不可 事務所不可 楽器等の使用不可 二人可		
保証会社	必須 エボスカード株式会社: 初回保証料月額総賃料合計の60%、月次保証料1.5%		
備考	2026年1月完成。こちらの部屋はネット契約可能物件、契約時にご来店不要です。またご入居に合わせて提携引越し業者のご紹介、家具・家電のレンタルサービスも充実しています。		

図面と現況が異なる場合は現況が優先となります。

間取りの「S」はサービスルーム(納戸)です。

情報更新日2026年1月19日

No.C0002452984

お問合せ先



神奈川県知事(1)第32294号

公益社団法人全日本不動産協会 神奈川県本部

ユーミーらいふ六会日大前店

神奈川県藤沢市亀井野 1 丁目2-8ステーションプラザ六会日大前2階

TEL:0466-52-8277

FAX:0466-52-8276

E-mail: shonandai-shop@ymlg.jp

URL: http://www.shonanchintai.com/



携帯サイトから物件詳細を閲覧できます！

取引態様	手数料負担の割合	貸主	0%	借主	100%
仲介先物	手数料配分の割合	元付	0%	客付	100%