

FOR RENT

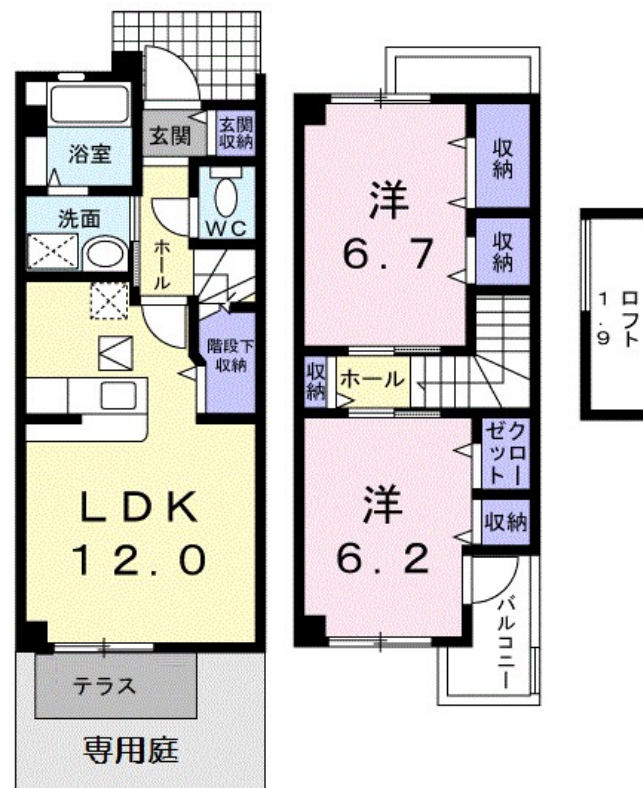
賃料	管理費等
73,500円	2,900円

防犯カメラ ロフト 角住戸

【外観】



【間取り図】



間取り	2LDK		
敷金	無	礼金	無
敷引 / 償却金	-	保証金	-
物件種別	アパート		
建物名・部屋番号	パークハイム吉番館 104号室		
物件所在地	神奈川県綾瀬市吉岡東 5丁目 5-4		
交通	小田急江ノ島線 湘南台駅 バス21分 吉岡芝原 バス停徒歩3分		
間取詳細	洋室(6.2畳) 洋室(6.7畳) LDK(12畳)		
構造・規模	鉄骨 2階建 1階		
専有面積	64.98㎡	向き	南東
築年月	2004年3月	契約期間	2年
損害保険	有	入居時期	2026年2月下旬
駐車場	有(敷地内) 5500円/月 ~ 駐輪場		
設備	バス・トイレ別 追い焚き風呂 浴室乾燥 シャワー 洗面所独立 シャワー付洗面台 エアコン B S		
その他費用	[一時金] クリーニング費用: 70,000円 [月次費用] 町内会費: 420円		
入居諸条件	二人可		
保証会社	必須 ハウスリース株式会社: 契約時保証委託料: 2.2万/月額保証委託料: 賃料総額の2.2%又は5.5%		
備考			

図面と現況が異なる場合は現況が優先となります。

間取りの「S」はサービスルーム(納戸)です。

情報更新日2026年1月24日

No.C0002457184

お問合せ先



神奈川県知事(1)第32294号
公益社団法人全日本不動産協会 神奈川県本部

ユーミーらいふ六会日大前店

神奈川県藤沢市亀井野 1丁目2-8ステーションプラザ六会日大前2階

TEL:0466-52-8277

FAX:0466-52-8276

E-mail: shonandai-shop@ymlg.jp

URL: http://www.shonanchintai.com/



携帯サイトから物件詳細を閲覧できます！

取引態様	手数料負担の割合	貸主	0%	借主	100%
仲介先物	手数料配分の割合	元付	0%	客付	100%