

FOR RENT

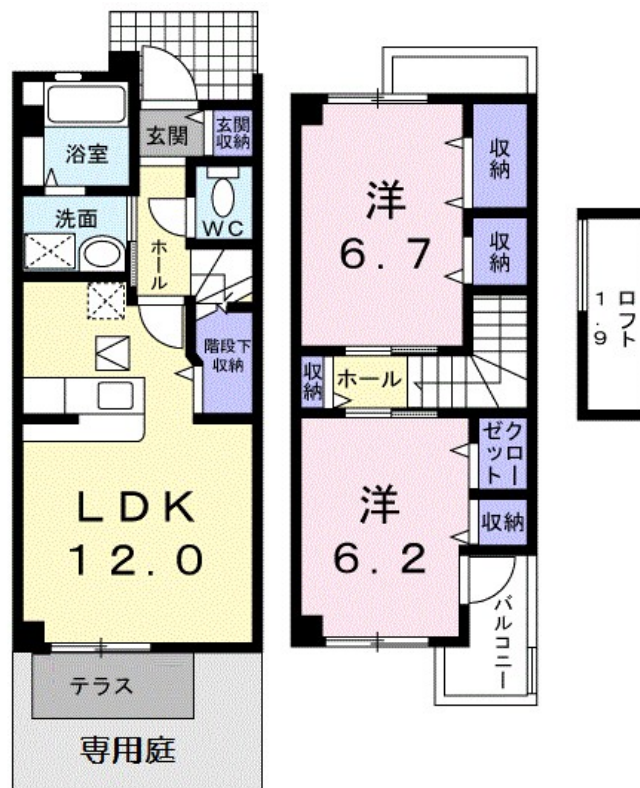
| 賃料 | 管理費等 |
|---------|--------|
| 73,500円 | 2,900円 |

防犯カメラ ロフト 角住戸

【外観】



【間取り図】



| 間取り | 2LDK | | |
|----------|--|------|-----------|
| 敷金 | 無 | 礼金 | 無 |
| 敷引 / 償却金 | - | 保証金 | - |
| 物件種別 | アパート | | |
| 建物名・部屋番号 | パークハイム吉番館 104号室 | | |
| 物件所在地 | 神奈川県綾瀬市吉岡東 5丁目 5-4 | | |
| 交通 | 小田急江ノ島線 湘南台駅 バス21分 吉岡芝原 バス停徒歩3分 | | |
| 間取詳細 | 洋室(6.2畳) 洋室(6.7畳) LDK(12畳) | | |
| 構造・規模 | 鉄骨 2階建 1階 | | |
| 専有面積 | 64.98㎡ | 向き | 南東 |
| 築年月 | 2004年3月 | 契約期間 | 2年 |
| 損害保険 | 有 | 入居時期 | 2026年2月下旬 |
| 駐車場 | 有(敷地内) 5500円/月 ~ 駐輪場 | | |
| 設備 | バス・トイレ別 追い焚き風呂 浴室乾燥 シャワー 洗面所独立 シャワー付洗面台 エアコン B S | | |
| その他費用 | [一時金] クリーニング費用: 70,000円 [月次費用] 町内会費: 420円 | | |
| 入居諸条件 | 二人可 | | |
| 保証会社 | 必須 ハウスリース株式会社: 契約時保証委託料: 2.2万/月額保証委託料: 賃料総額の2.2%又は5.5% | | |
| 備考 | | | |

図面と現況が異なる場合は現況が優先となります。

間取りの「S」はサービスルーム(納戸)です。

情報更新日2026年1月30日

No.C0002462824

お問合せ先



神奈川県知事(1)第32294号

公益社団法人全日本不動産協会 神奈川県本部

ユーミーらいふ六会日大前店

神奈川県藤沢市亀井野 1丁目2-8ステーションプラザ六会日大前2階

TEL:0466-52-8277

FAX:0466-52-8276

E-mail: shonandai-shop@ymlg.jp

URL: http://www.shonanchintai.com/



携帯サイトから物件詳細を閲覧できます！

| 取引態様 | 手数料負担の割合 | 貸主 | 0% | 借主 | 100% |
|------|----------|----|----|----|------|
| 仲介先物 | 手数料配分の割合 | 元付 | 0% | 客付 | 100% |