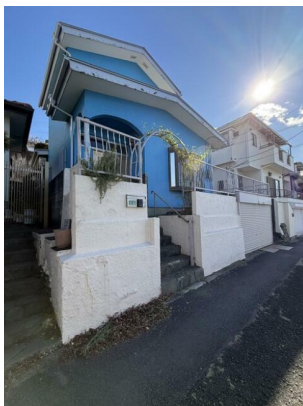


FOR RENT

賃料	管理費等
89,000円	3,000円

2面採光,サンルーム,角住戸,出窓

【外観】



【間取り図】



間取り	2LDK		
敷金	1ヶ月	礼金	1ヶ月
敷引 / 償却金	-	保証金	無
物件種別	戸建		
建物名・部屋番号	入谷東3丁目貸家		
物件所在地	神奈川県座間市入谷東3丁目51-24		
交通	小田急線 座間駅 徒歩3分 相模線 入谷(神奈川)駅 徒歩16分		
間取詳細	LDK(10畳) 和室(8畳) 洋室(6畳) 洋室(6畳)		
構造・規模	木造 2階建 1-2階		
専有面積	72.86㎡	向き	南
築年月	1975年6月	契約期間	2年
損害保険	有	入居時期	相談
駐車場	付(無料) 駐輪場 バイク置き場		
設備	キッチンに窓,シューズボックス,トイレ有,バス・トイレ別,フローリング,給湯,室内洗濯機置場,収納有		
その他費用	[備考] ・ペット相談 小型犬可大型犬可 猫可(条件あり)ペット飼育の場合 頭数×敷金1ヶ月になります。(例)小型犬3匹の場合、敷金3ヶ月が加算されますので合計4ヶ月分になります。		
入居諸条件	ペット相談 二人可		
保証会社			
備考			

図面と現況が異なる場合は現況が優先となります。

間取りの「S」はサービスルーム(納戸)です。

情報更新日2026年1月30日

No.C0002463467

お問合せ先



神奈川県知事(1)第32294号
公益社団法人全日本不動産協会 神奈川県本部

ユーミーらいふ六会日大前店

神奈川県藤沢市亀井野1丁目2-8ステーションプラザ六会日大前2階

TEL:0466-52-8277

FAX:0466-52-8276

E-mail: shonandai-shop@ymlg.jp

URL: http://www.shonanchintai.com/



携帯サイトから物件詳細を閲覧できます！

取引態様	手数料負担の割合	貸主	0%	借主	100%
仲介先物	手数料配分の割合	元付	0%	客付	100%