

FOR RENT

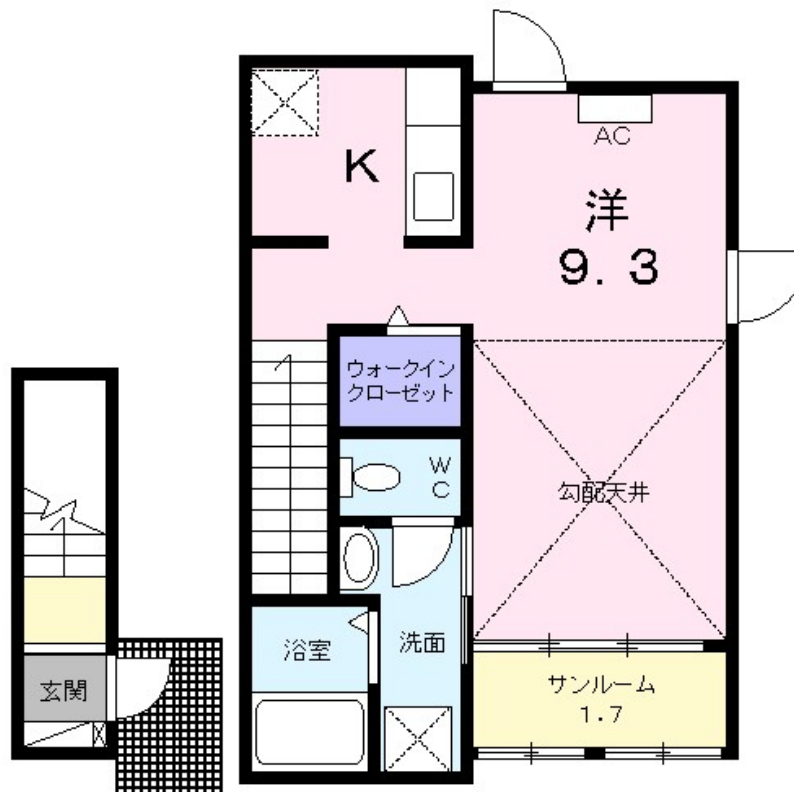
賃料	管理費等
70,000円	3,500円

防犯カメラ 2F以上 角住戸

【外観】



【間取り図】



間取り	1R		
敷金	無	礼金	10.5万円
敷引 / 償却金	-	保証金	-
物件種別	アパート		
建物名・部屋番号	PAL 一條 206号室		
物件所在地	神奈川県厚木市松枝2丁目1番12号		
交通	小田急線 本厚木駅 徒歩18分		
間取詳細	洋室(11.8畳)		
構造・規模	木造 2階建 2階		
専有面積	36.67㎡	向き	南
築年月	2016年9月	契約期間	2年
損害保険	有	入居時期	2026年3月下旬
駐車場	無 駐輪場 バイク置き場		
設備	システムキッチン ガスコンロ設置済 2口コンロ バス・トイレ別 オートバス 追い焚き風呂 浴室乾燥		
その他費用	[一時金] クリーニング費用: 50,000円 [月次費用] 町内会費: 200円		
入居諸条件			
保証会社	必須 ハウスリース株式会社: 契約時保証委託料: 2.2万/月額保証委託料: 賃料総額の2.2%又は5.5%		
備考			

図面と現況が異なる場合は現況が優先となります。

間取りの「S」はサービスルーム(納戸)です。

情報更新日2026年2月6日

No.C0002471902

お問合せ先



神奈川県知事(1)第32294号
公益社団法人全日本不動産協会 神奈川県本部

ユーミーらいふ六会日大前店

神奈川県藤沢市亀井野1丁目2-8ステーションプラザ六会日大前2階

TEL:0466-52-8277

FAX:0466-52-8276

E-mail: shonandai-shop@ymlg.jp

URL: http://www.shonanchintai.com/



携帯サイトから物件詳細を閲覧できます！

取引態様	手数料負担の割合	貸主	0%	借主	100%
仲介先物	手数料配分の割合	元付	0%	客付	100%