

FOR RENT

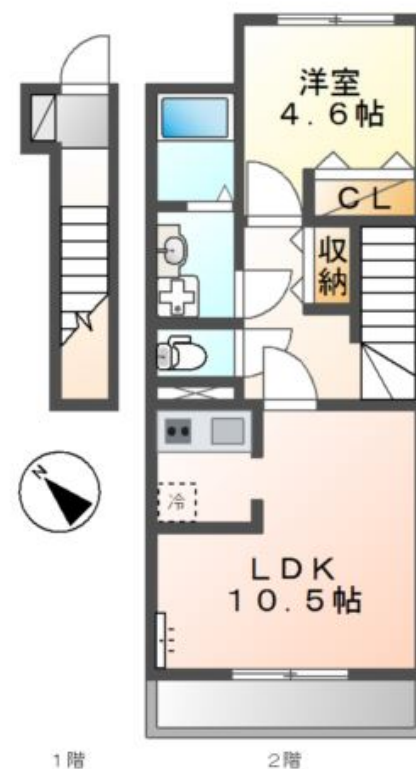
賃料	管理費等
74,000円	4,000円

2 F 以上

【外観】



【間取り図】



間取り	1LDK		
敷金	1ヶ月	礼金	無
敷引 / 償却金	-	保証金	無
物件種別	アパート		
建物名・部屋番号	ルラーシュ		
物件所在地	神奈川県海老名市中新田3丁目		
交通	小田急線 厚木駅 徒歩9分 小田急線 本厚木駅 徒歩32分		
間取詳細	洋室(4.6畳) LDK(10.5畳)		
構造・規模	木造 2階建 2階		
専有面積	42.84㎡	向き	南西
築年月	2015年3月	契約期間	2年
損害保険		入居時期	2026年3月下旬
駐車場	有(敷地内) 8800円/月 ~ null駐車可 駐輪場		
設備	B S, C A T V, I H キッチンヒーター, T V インターホン, エアコン, システムキッチン, シャワー, シャ		
その他費用	[一時金] 消毒施工料(当社扱)(入居時のみ): 17,050円		
入居諸条件	二人可		
保証会社	必須 保証人代行サービス保証料・家賃集金サービス手数料: 10,000円/入居時、以降は月額賃料の1%/		
備考			

図面と現況が異なる場合は現況が優先となります。

間取りの「S」はサービスルーム(納戸)です。

情報更新日2026年2月9日

No.C0002474363

お問合せ先



神奈川県知事(1)第32294号

公益社団法人全日本不動産協会 神奈川県本部

ユーミーらいふ六会日大前店

神奈川県藤沢市亀井野1丁目2-8ステーションプラザ六会日大前2階

TEL:0466-52-8277

FAX:0466-52-8276

E-mail: shonandai-shop@ymlg.jp

URL: http://www.shonanchintai.com/



携帯サイトから物件詳細を閲覧できます！

取引態様	手数料負担の割合	貸主	0%	借主	100%
仲介先物	手数料配分の割合	元付	0%	客付	100%