

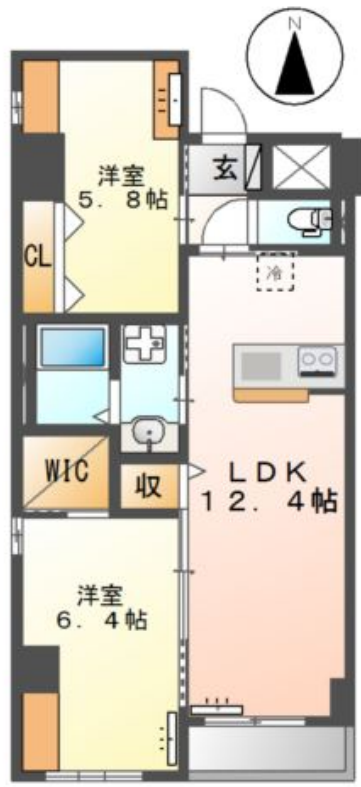
賃料	管理費等
164,500円	7,000円

防犯カメラ 2F以上 オートロック 角住戸

【外観】



【間取り図】



図面と現況が異なる場合は現況が優先となります。

間取りの「S」はサービスルーム(納戸)です。

間取り	2LDK		
敷金	1ヶ月	礼金	無
敷引/償却金	-	保証金	無
物件種別	マンション		
建物名・部屋番号	(仮称)新築高座渋谷駅前マンション		
物件所在地	神奈川県大和市渋谷5丁目		
交通	小田急江ノ島線 高座渋谷駅 徒歩1分		
間取詳細	LDK(12.4畳) 洋室(6.4畳) 洋室(5.8畳)		
構造・規模	鉄筋コンクリート 6階建 4階		
専有面積	56.73㎡	向き	南
築年月	2026年6月	契約期間	2年
損害保険		入居時期	2026年6月中旬
駐車場	有(敷地内) 15070円/月 ~ null 駐車可 駐輪場		
設備	エレベーター 宅配BOX システムキッチン カウンターキッチン IHクッキングヒーター		
その他費用	[一時金] 消毒施工料(当社扱)(入居時のみ): 17,050円 ハウスクリーニング代(退去時): 96,800円		
入居諸条件			
保証会社	必須 保証人代行サービス保証料・家賃集金サービス手数料: 10,000円/入居時、以降は月額賃料の1%/		
備考			

情報更新日2026年4月7日

No.C0002474728



神奈川県知事(1)第32294号
 公益社団法人全日本不動産協会 神奈川県本部
ユーミーらいふ六会日大前店
 神奈川県藤沢市亀井野1丁目2-8ステーションプラザ六会日大前2階
 TEL:0466-52-8277 FAX:0466-52-8276
 E-mail: shonandai-shop@ymlg.jp
 URL: http://www.shonanchintai.com/



携帯サイトから物件詳細を閲覧できます!

取引態様	手数料負担の割合	貸主	0%	借主	100%
仲介先物	手数料配分の割合	元付	0%	客付	100%