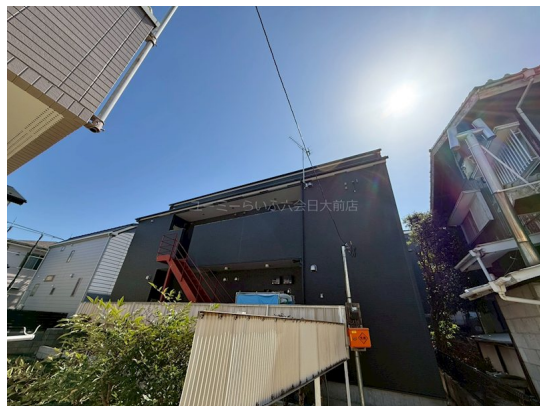


賃料	管理費等
97,000円	3,000円

2F以上, 2面採光, ディンプルキー, ロフト, 角住戸, 最上階, 上階無し

【外観】



【間取り図】



間取り	1LDK		
敷金	1ヶ月	礼金	無
敷引/償却金	無	保証金	無
物件種別	アパート		
建物名・部屋番号	ノーチェ善行 203号室		
物件所在地	神奈川県藤沢市善行3丁目15-3		
交通	小田急江ノ島線 善行駅 徒歩11分 小田急江ノ島線 六会日大前駅 徒歩29分		
間取詳細	LD(8.64畳) 洋室(5.76畳)		
構造・規模	木造 2階建 2階		
専有面積	49.52㎡	向き	南東
築年月	2026年3月	契約期間	2年
損害保険	有 20,000円 24ヶ月	入居時期	2026年3月30日
駐車場	無 駐輪場 バイク置き場		
設備	IHクッキングヒーター, TVインターホン, TV付浴室, インターホン, エアコン, ガス給湯, クローゼット		
その他費用	[一時金] 24時間サポート: 16,500円 エアコンクリーニング代(退去時)/台: 13,200円 [備考] 1年未満での解約時賃料2ヶ月分, 2年未満での解約時賃料1ヶ月分の違約金有(外国籍の方はG.T.Nの利用必須。初回総賃料の100%以後月額1,000円 最低保証料40,000円)		
入居諸条件	ペット不可 事務所不可 楽器等の使用不可 二人可		
保証会社	必須 エルズサポート: 初回保証料総賃料の50%以後月額保証料1,500円(口座振替手数料込み)		
備考	クレジット決済: 初期費用可		

図面と現況が異なる場合は現況が優先となります。

間取りの「S」はサービスルーム(納戸)です。

情報更新日2026年4月2日

No.C0002475850



神奈川県知事(1)第32294号
公益社団法人全日本不動産協会 神奈川県本部
ユーミーらいふ六会日大前店
神奈川県藤沢市亀井野1丁目2-8ステーションプラザ六会日大前2階
TEL:0466-52-8277 FAX:0466-52-8276
E-mail: shonandai-shop@ymlg.jp
URL: http://www.shonanchintai.com/



携帯サイトから物件詳細を閲覧できます!

取引態様	手数料負担の割合	貸主	0%	借主	100%
仲介先物	手数料配分の割合	元付	0%	客付	100%