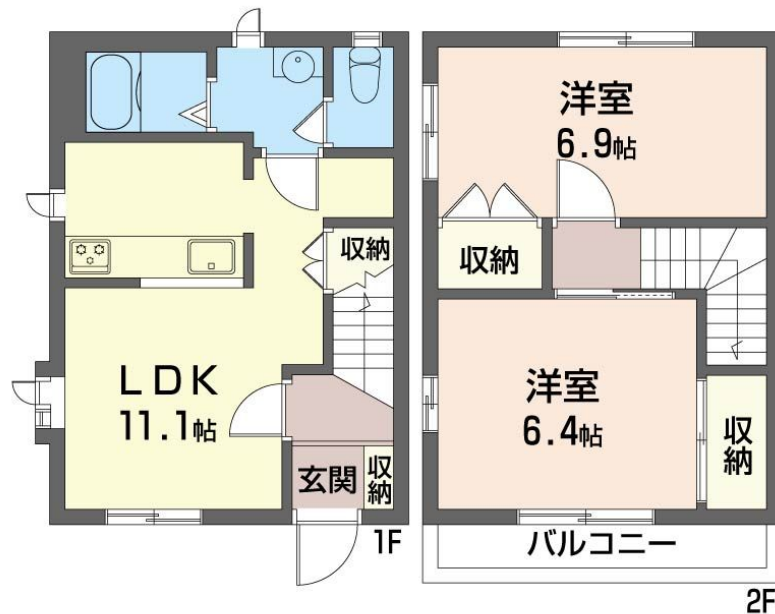


# FOR RENT

賃料	管理費等
104,000円	5,000円

【外観】

【間取り図】



間取り	2LDK		
敷金	無	礼金	1ヶ月
敷引/償却金	-	保証金	-
物件種別	テラスハウス		
建物名・部屋番号	イーストサイド 101号室		
物件所在地	神奈川県茅ヶ崎市東海岸北3丁目7-16		
交通	東海道本線(東日本) 茅ヶ崎駅 徒歩8分		
間取詳細	洋室(6.9畳) 洋室(6.4畳) LDK(11.1畳)		
構造・規模	軽量鉄骨 2階建 階		
専有面積	59.4㎡	向き	西
築年月	1993年5月	契約期間	2年
損害保険	有	入居時期	2026年3月上旬
駐車場	付(無料)		
設備	3口以上コンロ, TVインターホン, エアコン, ガスコンロ設置済, ガス給湯, シャワー, シャワー付洗面台,		
その他費用	[一時金] 初回契約時クリーニング: 83,380円 鍵交換費用: 17,600円 [月次費用] シャーメゾンライフSUPPORT24: 1,320円		
入居諸条件	二人可		
保証会社	必須 積水ハウスシャーメゾンパートナーズの保証人不要プラン『らくらくパートナー』に加入が必要です。[新規契約時]事務手数料: 33,000円(税込)、[毎月]保証料: 月額賃料等の2%		
備考			

図面と現況が異なる場合は現況が優先となります。

間取りの「S」はサービスルーム(納戸)です。

情報更新日2026年2月14日

No.C0002479909

お問合せ先



神奈川県知事(1)第32294号  
公益社団法人全日本不動産協会 神奈川県本部

ユーミーらいふ六会日大前店

神奈川県藤沢市亀井野1丁目2-8ステーションプラザ六会日大前2階

TEL:0466-52-8277

FAX:0466-52-8276

E-mail: shonandai-shop@ymlg.jp

URL: http://www.shonanchintai.com/



携帯サイトから物件詳細を閲覧できます!

取引態様	手数料負担の割合	貸主	借主
仲介先物	手数料配分の割合	元付	客付