

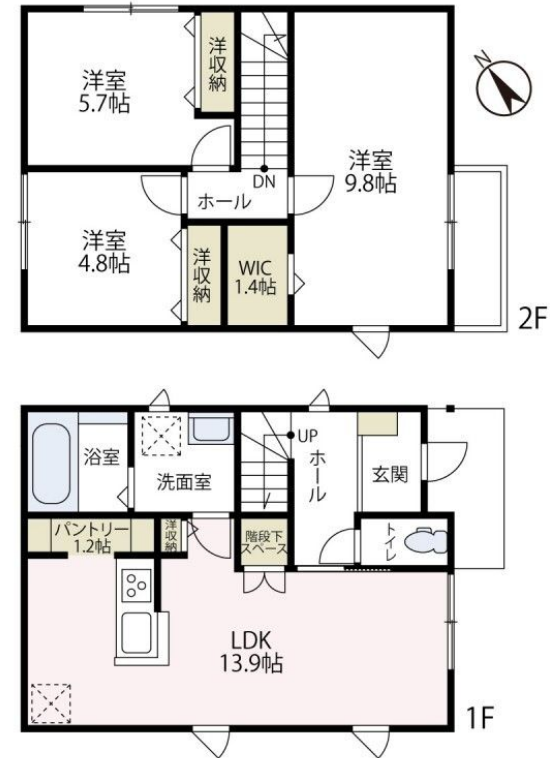
賃料	管理費等
170,000円	0円

ダブルロック,ディンプルキー,外壁タイル張り

【外観】



【間取り図】



間取り	3LDK		
敷金	1ヶ月	礼金	1ヶ月
敷引/償却金	-	保証金	-
物件種別	戸建		
建物名・部屋番号	ベルハイツB棟 1号室		
物件所在地	神奈川県大和市上和田 2 7 0 0-5		
交通	小田急江ノ島線 桜ヶ丘駅 徒歩18分 小田急江ノ島線 高座渋谷駅 徒歩20分		
間取詳細	洋室(9.8畳) 洋室(5.7畳) 洋室(4.8畳) LDK(13.9畳)		
構造・規模	軽量鉄骨 2階建 1-2階		
専有面積	84.69㎡	向き	南東
築年月	2026年3月	契約期間	2年
損害保険	有 17,900円 24ヶ月	入居時期	即時
駐車場	付(無料) 駐輪場 バイク置き場		
設備	IHクッキングヒーター,TVインターホン,インターホン,ウォークインクローゼット,エアコン,カウンタ		
その他費用	[一時金] (退去時) エアコンクリーニング費用/基: 13,200円 [月次費用] 安心入居サポート: 1,100円 [備考] ペット可: 室内小型犬または猫(最大10kg以下) 計2匹迄(飼育時、敷金1ヶ月増) ZEH+太陽光(入居者売電可 法人契約の場合礼金1か月分増 1年以内の解約で賃料1か月分の違約金有り)		
入居諸条件	ペット相談 二人可 ルームシェア可		
保証会社	必須 利用必須初回保証加入料: 月支払総額の50% (家賃・共益費・駐車場等の付帯料含む) / 月額事務手数料: 月々のご請求金額の2% (消費税込、契約更新月は更新料含む) 退去時精算: ルームクリーニング費用 個別見積		
備考			

図面と現況が異なる場合は現況が優先となります。

間取りの「S」はサービスルーム(納戸)です。

情報更新日2026年4月8日

No.C0002487848



神奈川県知事(1)第32294号
公益社団法人全日本不動産協会 神奈川県本部
ユーミーらいふ六会日大前店
神奈川県藤沢市亀井野 1丁目2-8ステーションプラザ六会日大前2階
TEL:0466-52-8277 FAX:0466-52-8276
E-mail: shonandai-shop@ymlg.jp
URL: http://www.shonanchintai.com/



携帯サイトから物件詳細を閲覧できます!

取引態様	手数料負担の割合	貸主	借主
仲介先物	手数料配分の割合	元付	客付