

# FOR RENT

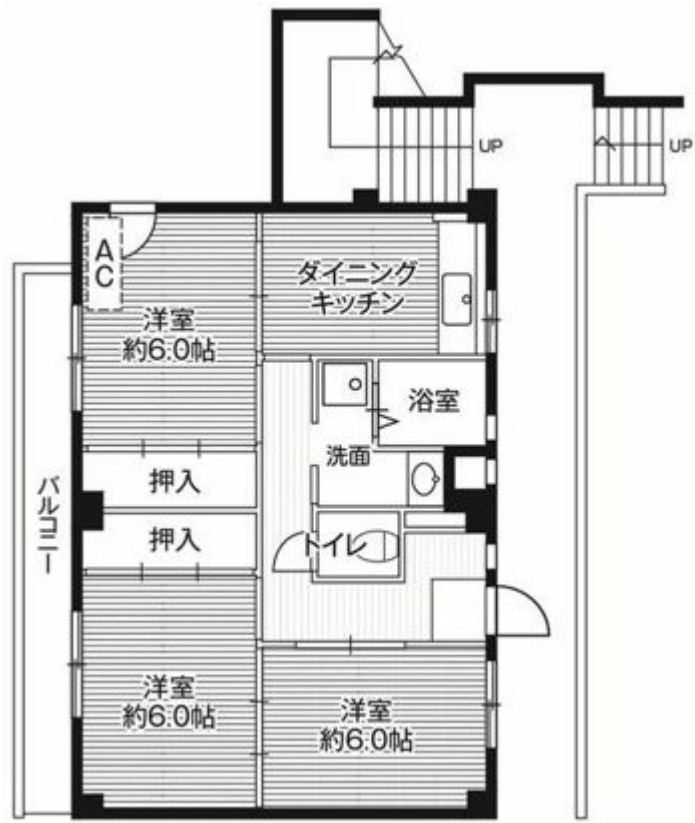
賃料	管理費等
85,700円	0円

2F以上

【外観】



【間取り図】



図面と現況が異なる場合は現況が優先となります。

間取りの「S」はサービスルーム(納戸)です。

間取り	3DK		
敷金	無	礼金	無
敷引/償却金	無	保証金	-
物件種別	マンション		
建物名・部屋番号	ビレッジハウス亀井野1号棟 404号室		
物件所在地	神奈川県藤沢市亀井野701		
交通	小田急江ノ島線 六会日大前駅 徒歩13分 相鉄いずみ野線 湘南台駅 徒歩18分		
間取詳細			
構造・規模	鉄筋コンクリート 5階建 4階		
専有面積	57.96㎡	向き	南
築年月	1969年11月	契約期間	2年
損害保険	有	入居時期	即時
駐車場	近隣駐車場 9041円/月~		
設備	エアコン, ガスキッチン, ガス給湯, キッチンに窓, トイレ有, パス・トイレ別, 押入, 給湯, 室内洗濯機置場		
その他費用	[一時金] 退去時クリーニング費用: 70,131円 [備考] 短期解約違約金あり 1年未満解約は賃料等の3ヵ月分、2年未満は2ヵ月分 法人契約の場合、賃料等の契約条件が異なる場合あり 審査結果により敷金や連帯保証人を必要とする場合あり		
入居諸条件	学生相談 二人可 高齢者相談 ルームシェア相談		
保証会社			
備考	オプション設備は、種類に応じて追加料金を賃料に加算 お部屋の仕様により設置できない場合あり		

情報更新日2026年7月4日

No.C0002528651



神奈川県知事(1)第32294号  
公益社団法人全日本不動産協会 神奈川県本部  
**ユーミーらいふ六会日大前店**  
神奈川県藤沢市亀井野1丁目2-8ステーションプラザ六会日大前2階  
TEL:0466-52-8277 FAX:0466-52-8276  
E-mail: shonandai-shop@ymlg.jp  
URL: http://www.shonanchintai.com/



携帯サイトから物件詳細を閲覧できます!

取引態様	手数料負担の割合	貸主	借主
仲介先物	手数料配分の割合	元付	客付