

FOR RENT

賃料	管理費等
110,000円	3,000円

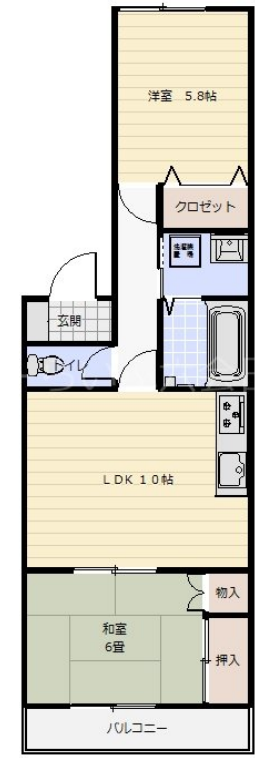
2LDKタイプのお部屋です！都市ガス＆追い炊き機

2F以上,角住戸,最上階,上階無し,陽当たり良好,駅まで平坦,閑静な住宅街,始発駅,平置駐車場

【外観】



【間取り図】



間取り	2LDK		
敷金	無	礼金	無
敷引/償却金	- 無	保証金	無
物件種別	アパート		
建物名・部屋番号	アルカディア湘南 201号室		
物件所在地	神奈川県藤沢市湘南台5丁目32-21		
交通	小田急江ノ島線 湘南台駅 徒歩14分 小田急江ノ島線 長後駅 徒歩14分		
間取詳細			
構造・規模	木造 2階建 2階		
専有面積	52.04㎡	向き	南
築年月	2000年4月	契約期間	2年
損害保険	有	入居時期	2026年6月中旬予定
駐車場	有(敷地内) 11000円/月~ 駐輪場		
設備	敷地内ゴミ置き場 システムキッチン 2口コンロ ガスキッチン バス・トイレ別 バス有 追い炊き風呂		
その他費用	[一時金] 鍵設定変更料: 18,700円 [月次費用] ユーミー安心サービス: 3,300円 自治会費: 250円		
入居諸条件	二人可 法人可 子供可 単身可		
保証会社	必須 初回保証料: 総額賃料50%、月額保証料1.5%		
備考	当社グループ会社の管理物件です。諸条件お気軽にご相談ください。内見予約や家具・家電付き賃貸への相談等も状況によりご相談いただけます。		

図面と現況が異なる場合は現況が優先となります。

間取りの「S」はサービスルーム(納戸)です。

情報更新日2026年4月4日

No.C0002533078



神奈川県知事(1)第32294号
公益社団法人全日本不動産協会 神奈川県本部
ユーミーらいふ六会日大前店
神奈川県藤沢市亀井野1丁目2-8ステーションプラザ六会日大前2階
TEL:0466-52-8277 FAX:0466-52-8276
E-mail: shonandai-shop@ymlg.jp
URL: http://www.shonanchintai.com/



携帯サイトから物件詳細を閲覧できます！

取引態様	手数料負担の割合	貸主	借主
仲介元付(一般)	手数料配分の割合	元付	客付