

FOR RENT

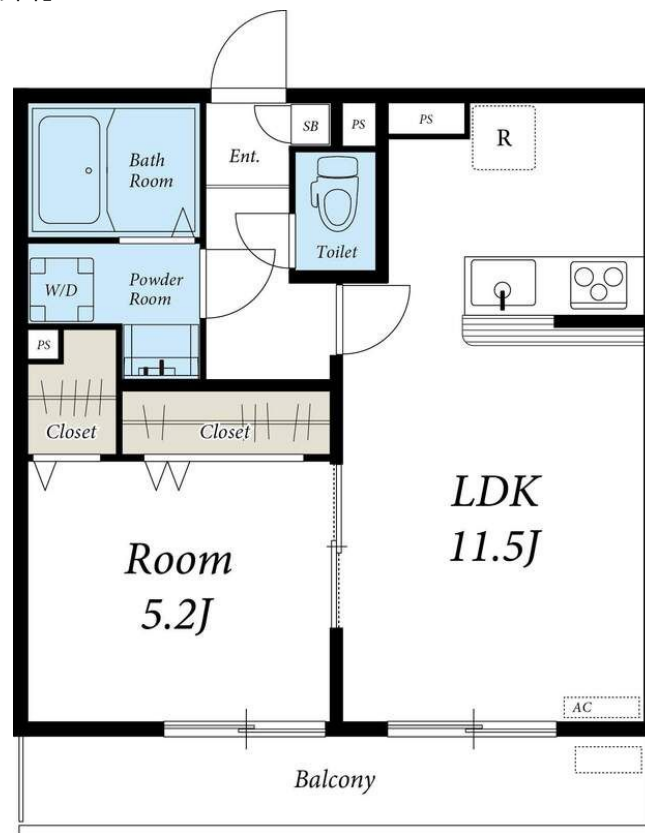
賃料	管理費等
85,000円	4,000円

2F以上,角住戸,最上階,防犯カメラ,セキュリティ会社加入済

【外観】



【間取り図】



図面と現況が異なる場合は現況が優先となります。

間取りの「S」はサービスルーム(納戸)です。

間取り	1LDK		
敷金	無	礼金	1.25ヶ月
敷引/償却金	-	保証金	-
物件種別	アパート		
建物名・部屋番号	リブリ・ウエストヒルズ湘南台 203号室		
物件所在地	神奈川県藤沢市下土棚 1 6 3 2		
交通	小田急江ノ島線 湘南台駅 徒歩19分 小田急江ノ島線 長後駅 徒歩23分		
間取詳細			
構造・規模	木造 2階建 2階		
専有面積	40.57㎡	向き	南
築年月	2015年5月	契約期間	定期借家契約 2年
損害保険	有 24,000円 24ヶ月	入居時期	2026年5月下旬
駐車場	有(敷地内) 8800円/月 ~ 2台駐車可 駐輪場 バイク置き場		
設備	3口以上コンロ, TVインターホン, インターホン, エアコン, カウンターキッチン, ガス給湯, システムキッチン		
その他費用	[一時金] 消毒費: 16,500円 鍵交換費用: 24,200円 クリーニング費用: 55,000円 リブリクラブ入会費: 7,700円 [月次費用] リブリクラブ: 2,200円 [備考] ○契約条件: 定期賃貸借契約 2年(再契約可) 再契約料: 新賃料の1ヶ月分 ○定期借家契約が法人規定に抵触する際は相談可 ○ 短期違約金有り(1年未満の解約、賃料・管理費の1ヶ月分)		
入居諸条件	二人可		
保証会社	必須 利用必須保証人代行会社名: 株式会社スマートクレジット(プランP) 基本料: 月額支払合計の100%、月額料: 月額支払合計の1.1%、口振手数料: 330円/月		
備考	○ 短期違約金有り(1年未満の解約、賃料・管理費の1ヶ月分)		

情報更新日2026年4月14日

No.C0002541800

お問合せ先



神奈川県知事(1)第32294号
公益社団法人全日本不動産協会 神奈川県本部

ユーミーらいふ六会日大前店

神奈川県藤沢市亀井野 1丁目2-8ステーションプラザ六会日大前2階

TEL:0466-52-8277

FAX:0466-52-8276

E-mail: shonandai-shop@ymlg.jp

URL: http://www.shonanchintai.com/



携帯サイトから物件詳細を閲覧できます!

取引態様	手数料負担の割合	貸主	借主
仲介先物	手数料配分の割合	元付	客付