

# FOR RENT

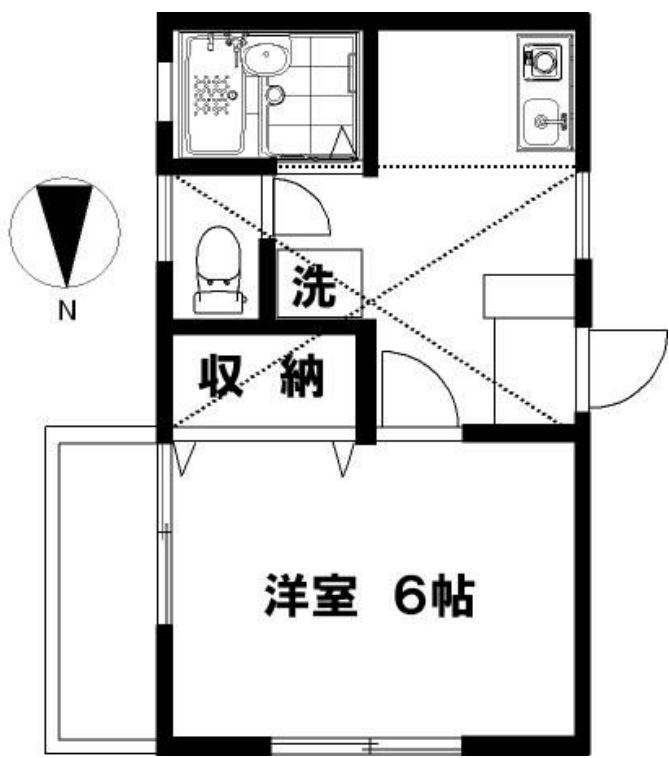
賃料	管理費等
54,000円	2,000円

最上階 2F以上 ロフト

【外観】



【間取り図】



間取り	1K		
敷金	1ヶ月	礼金	無
敷引/償却金	-	保証金	-
物件種別	アパート		
建物名・部屋番号	貸アパート 藤沢市本町4丁目 202号室		
物件所在地	神奈川県藤沢市本町4丁目1-21		
交通	小田急江ノ島線 藤沢本町駅 徒歩7分 東海道本線(東日本) 藤沢駅 徒歩12分		
間取詳細	洋室(6畳)		
構造・規模	木造 2階建 2階		
専有面積	23.18㎡	向き	南東
築年月	1996年10月	契約期間	2年
損害保険	有 21,000円 24ヶ月	入居時期	2026年6月下旬予定
駐車場	駐輪場		
設備	バス・トイレ別 シャワー C A T V 給湯 ガス給湯 フローリング 室内洗濯機置場 洗濯機置場 収納有		
その他費用	[一時金] 鍵交換費用: 17,600円 [月次費用] 24時間安心サポート: 1,100円		
入居諸条件			
保証会社	必須 ジェイリース: 月額賃料の50% (学生は一律1万円) 以後、1年ごとに更新料1万円		
備考			

図面と現況が異なる場合は現況が優先となります。

間取りの「S」はサービスルーム(納戸)です。

情報更新日2026年6月17日

No.C0002557613



神奈川知事(1)第32294号  
公益社団法人全日本不動産協会 神奈川県本部  
**ユーミーらいふ六会日大前店**  
神奈川県藤沢市亀井野1丁目2-8ステーションプラザ六会日大前2階  
TEL:0466-52-8277 FAX:0466-52-8276  
E-mail: shonandai-shop@ymlg.jp  
URL: http://www.shonanchintai.com/



携帯サイトから物件詳細を閲覧できます!

取引態様	手数料負担の割合	貸主	借主
仲介先物	手数料配分の割合	元付	客付