

FOR RENT

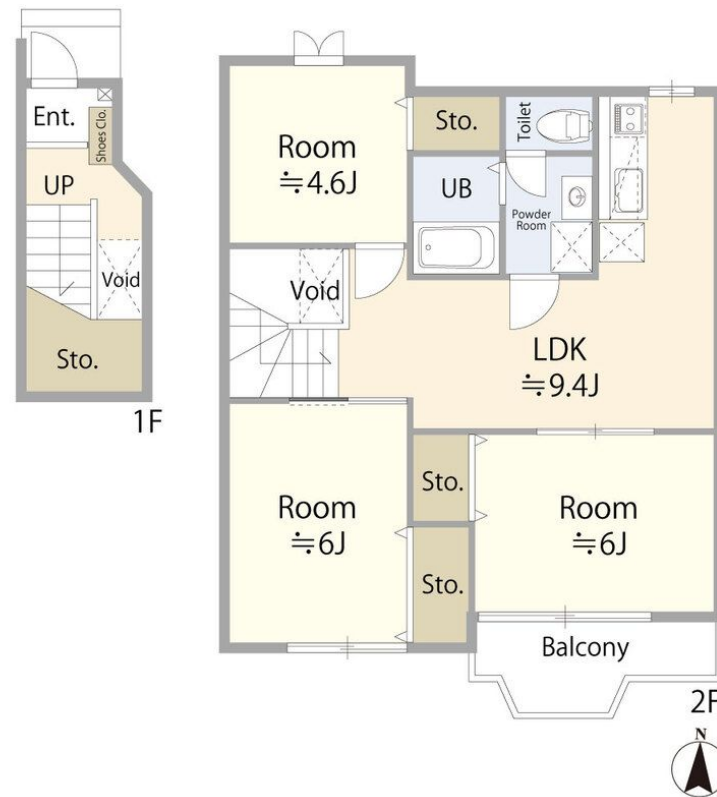
| | |
|---------|--------|
| 賃料 | 管理費等 |
| 75,000円 | 3,000円 |

2F以上,最上階,陽当たり良好,閑静な住宅街

【外観】



【間取り図】



| | | | |
|----------|--|------|----|
| 間取り | 3LDK | | |
| 敷金 | 2ヶ月 | 礼金 | 無 |
| 敷引/償却金 | - | 保証金 | - |
| 物件種別 | アパート | | |
| 建物名・部屋番号 | HKレジデンス1 202号室 | | |
| 物件所在地 | 神奈川県藤沢市打戻1752-3 | | |
| 交通 | 相模線 門沢橋駅 徒歩50分 相模線 倉見駅 徒歩55分 | | |
| 間取詳細 | | | |
| 構造・規模 | 木造 2階建 2階 | | |
| 専有面積 | 65.57㎡ | 向き | 南 |
| 築年月 | 1998年7月 | 契約期間 | 2年 |
| 損害保険 | 有 18,000円 24ヶ月 | 入居時期 | 相談 |
| 駐車場 | 有(敷地内) 5500円/月 ~ 駐輪場 | | |
| 設備 | エアコン,ガスコンロ設置可,ガス給湯,シャワー,シューズボックス,バス・トイレ別,フローリング,火災 | | |
| その他費用 | [備考] 要確認 | | |
| 入居諸条件 | | | |
| 保証会社 | 必須 要保証会社加入初回賃料等の50%を口座振替初月に併せて振替。(エルササポート 契約時金精算ではない)。更新料有。賃料等、少額短期保険、24時間サポート費用併せての口座振替。 振替手数 | | |
| 備考 | | | |

図面と現況が異なる場合は現況が優先となります。

間取りの「S」はサービスルーム(納戸)です。

情報更新日2026年4月28日

No.C0002558200

お問合せ先



神奈川県知事(1)第32294号
公益社団法人全日本不動産協会 神奈川県本部

ユーミーらいふ六会日大前店

神奈川県藤沢市亀井野1丁目2-8ステーションプラザ六会日大前2階
TEL:0466-52-8277 FAX:0466-52-8276
E-mail: shonandai-shop@ymlg.jp
URL: http://www.shonanchintai.com/



携帯サイトから物件詳細を閲覧できます!

| | | | |
|------|----------|----|----|
| 取引態様 | 手数料負担の割合 | 貸主 | 借主 |
| 仲介先物 | 手数料配分の割合 | 元付 | 客付 |