

FOR RENT

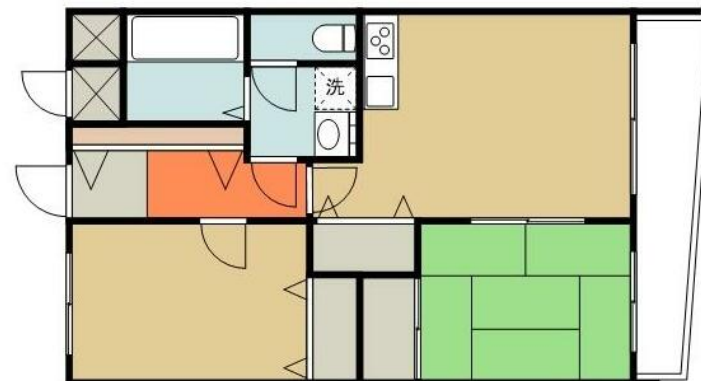
賃料	管理費等
87,000円	3,000円

2F以上,角住戸,最上階,上階無し,閑静な住宅街

【外観】



【間取り図】



間取り	2LDK		
敷金	無	礼金	無
敷引/償却金	-	保証金	無
物件種別	マンション		
建物名・部屋番号	クエスタ・デ・ラモス 3F号室		
物件所在地	神奈川県藤沢市善行2丁目26-18		
交通	小田急江ノ島線 善行駅 徒歩10分 小田急江ノ島線 藤沢本町駅 徒歩28分		
間取詳細	和室(6畳) 洋室(6畳) LDK(10畳)		
構造・規模	鉄骨 3階建 3階		
専有面積	56.7㎡	向き	
築年月	1994年1月	契約期間	2年
損害保険	有	入居時期	相談
駐車場	有(敷地内) 9900円/月~ 駐輪場 バイク置き場		
設備	3口以上コンロ, TVインターホン, インターホン, エアコン, ガスキッチン, ガスコンロ設置済, システムキ		
その他費用	[一時金] 鍵交換代等: 20,000円 [月次費用] 24時間サポート保険: 1,500円 [備考] ペット相談 小型犬可 猫可(敷金1ヶ月+必要になります)		
入居諸条件	ペット相談 事務所可 二人可 高齢者相談		
保証会社	必須 賃料総額80~100%必要(月額保証料1.5~2%) 審査状況によりプランが変更になります		
備考			

図面と現況が異なる場合は現況が優先となります。

間取りの「S」はサービスルーム(納戸)です。

情報更新日2026年4月29日

No.C0002559056

お問合せ先



神奈川県知事(1)第32294号
公益社団法人全日本不動産協会 神奈川県本部

ユーミーらいふ六会日大前店

神奈川県藤沢市亀井野1丁目2-8ステーションプラザ六会日大前2階

TEL:0466-52-8277

FAX:0466-52-8276

E-mail: shonandai-shop@ymlg.jp

URL: http://www.shonanchintai.com/



携帯サイトから物件詳細を閲覧できます!

取引態様	手数料負担の割合	貸主	0%	借主	100%
仲介先物	手数料配分の割合	元付	0%	客付	100%