

FOR RENT

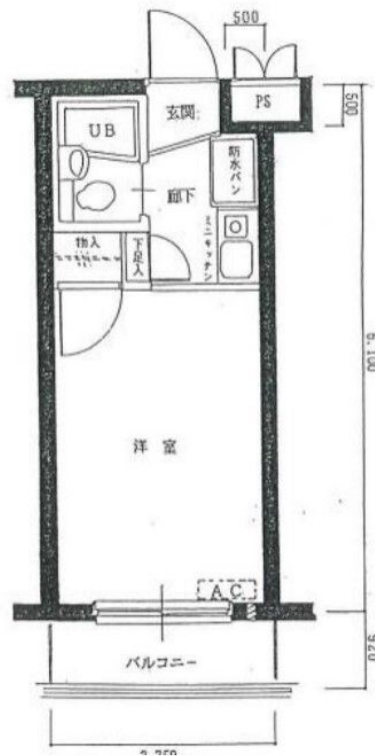
賃料	管理費等
33,000円	3,000円

2F以上,オートロック,外壁タイル張り,閑静な住宅街,分譲タイプ

【外観】



【間取り図】



図面と現況が異なる場合は現況が優先となります。

間取りの「S」はサービスルーム(納戸)です。

間取り	1K		
敷金	1ヶ月	礼金	無
敷引/償却金	-	保証金	無
物件種別	マンション		
建物名・部屋番号	シルフィード厚木 304号室		
物件所在地	神奈川県海老名市中新田3丁目5-23		
交通	小田急線 厚木駅 徒歩5分 小田急線 本厚木駅 徒歩27分		
間取詳細			
構造・規模	鉄筋コンクリート 4階建 3階		
専有面積	16.57㎡	向き	南西
築年月	1992年3月	契約期間	2年
損害保険	有 17,000円 24ヶ月	入居時期	相談
駐車場			
設備	IHクッキングヒーター,エアコン,シャワー,シューズボックス,トイレ有,バス トイレ同室,フローリング		
その他費用	[一時金] 鍵交換費用: 33,000円 24Hサポート: 1,100円 [備考] 清掃費用退去時精算 1年未満短期解約違約金賃料総額の1ヶ月分		
入居諸条件	ペット不可 事務所不可 楽器等の使用不可		
保証会社	必須 利用必須総賃料の50% 他1社		
備考	こちらの部屋はネット契約可能物件、契約時にご来店不要です。またご入居に合わせて提携引越し業者のご紹介、家具・家電のレンタルサービスも充実しています。		

情報更新日2026年4月29日

No.C0002559245

お問合せ先



神奈川県知事(1)第32294号
公益社団法人全日本不動産協会 神奈川県本部

ユーミーらいふ六会日大前店

神奈川県藤沢市亀井野1丁目2-8ステーションプラザ六会日大前2階

TEL:0466-52-8277

FAX:0466-52-8276

E-mail: shonandai-shop@ymlg.jp

URL: http://www.shonanchintai.com/



携帯サイトから物件詳細を閲覧できます!

取引態様	手数料負担の割合	貸主	借主
仲介先物	手数料配分の割合	元付	客付