

FOR RENT

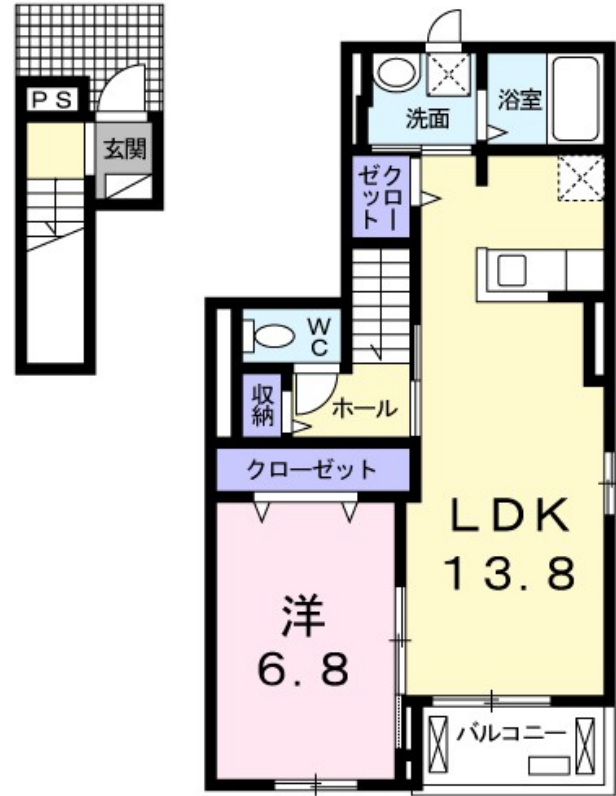
賃料	管理費等
81,000円	3,500円

防犯カメラ 2F以上 角住戸

【外観】



【間取り図】



間取り	1LDK		
敷金	無	礼金	12万円
敷引/償却金	-	保証金	-
物件種別	アパート		
建物名・部屋番号	グラン・パレ 201号室		
物件所在地	神奈川県藤沢市石川4丁目9-1		
交通	小田急江ノ島線 湘南台駅 バス11分 寿照寺 バス停徒歩2分		
間取詳細	洋室(6.8畳) LDK(13.8畳)		
構造・規模	木造 3階建 2階		
専有面積	53.72㎡	向き	南西
築年月	2018年12月	契約期間	2年
損害保険	有	入居時期	2026年5月下旬
駐車場	有(敷地内) 7700円/月~ 駐輪場		
設備	システムキッチン カウンターキッチン ガスコンロ設置済 3口以上コンロ パス・トイレ別 追い焚き風呂		
その他費用	[一時金] クリーニング費用: 60,000円		
入居諸条件	二人可		
保証会社	必須 ハウスリース株式会社: 契約時保証委託料: 2.2万/月額保証委託料: 賃料総額の2.2%又は5.5%		
備考			

図面と現況が異なる場合は現況が優先となります。

間取りの「S」はサービスルーム(納戸)です。

情報更新日2026年5月8日

No.C0002564918



神奈川県知事(1)第32294号
公益社団法人全日本不動産協会 神奈川県本部
ユーミーらいふ六会日大前店
神奈川県藤沢市亀井野1丁目2-8ステーションプラザ六会日大前2階
TEL:0466-52-8277 FAX:0466-52-8276
E-mail: shonandai-shop@ymlg.jp
URL: http://www.shonanchintai.com/



携帯サイトから物件詳細を閲覧できます!

取引態様	手数料負担の割合	貸主	0%	借主	100%
仲介先物	手数料配分の割合	元付	0%	客付	100%