

賃料	管理費等
106,200円	4,000円

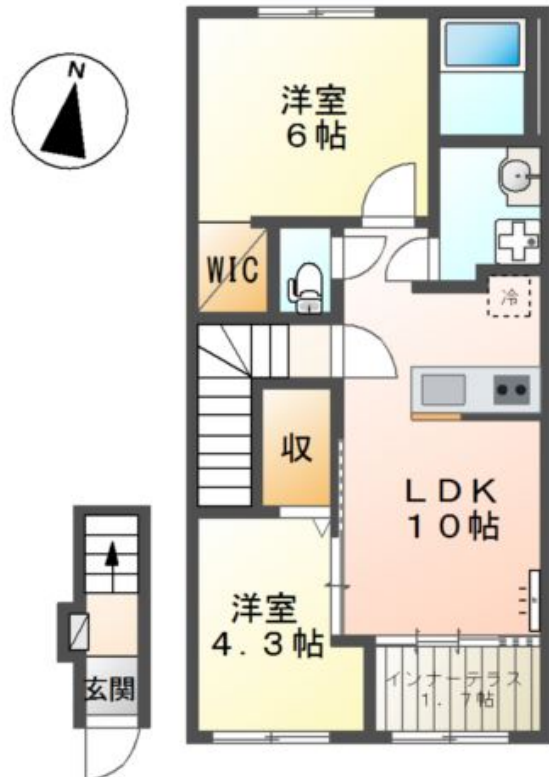
角住戸, 2F以上, 防犯カメラ

【外観】



イメージ画像のため、実物とは異なります。

【間取り図】



図面と現況が異なる場合は現況が優先となります。

間取りの「S」はサービスルーム(納戸)です。

間取り	2LDK		
敷金	1ヶ月	礼金	1ヶ月
敷引/償却金	-	保証金	無
物件種別	アパート		
建物名・部屋番号	(仮称)新築藤沢遠藤アパート		
物件所在地	神奈川県藤沢市遠藤		
交通	小田急江ノ島線 湘南台駅 バス6分 田方 バス停徒歩9分		
間取詳細	LDK(10畳) 洋室(6畳) 洋室(4.3畳)		
構造・規模	木造 2階建 2階		
専有面積	53.9㎡	向き	南
築年月	2026年10月	契約期間	2年
損害保険		入居時期	2026年10月下旬
駐車場	有(敷地内) 9900円/月 ~ null 駐車可 駐輪場		
設備	ネット使用料不要, トイレ有, TVインターホン, カウンターキッチン, ガスコンロ設置済, 給湯, エアコン,		
その他費用	[一時金] 消毒施工料(当社扱)(入居時のみ): 17,050円		
入居諸条件			
保証会社	必須 保証人代行サービス保証料・家賃集金サービス手数料: 10,000円/入居時、以降は月額賃料の1%/		
備考	保険加入義務あり 更新料 ハウスクリーニング(退去時)		

情報更新日2026年5月9日

No.C0002567087



神奈川知事(1)第32294号  
公益社団法人全日本不動産協会 神奈川県本部  
**ユーミーらいふ六会日大前店**  
神奈川県藤沢市亀井野 1丁目2-8ステーションプラザ六会日大前2階  
TEL:0466-52-8277 FAX:0466-52-8276  
E-mail: shonandai-shop@ymlg.jp  
URL: http://www.shonanchintai.com/



携帯サイトから物件詳細を閲覧できます!

取引態様	手数料負担の割合	貸主	0%	借主	100%
仲介先物	手数料配分の割合	元付	0%	客付	100%