

FOR RENT

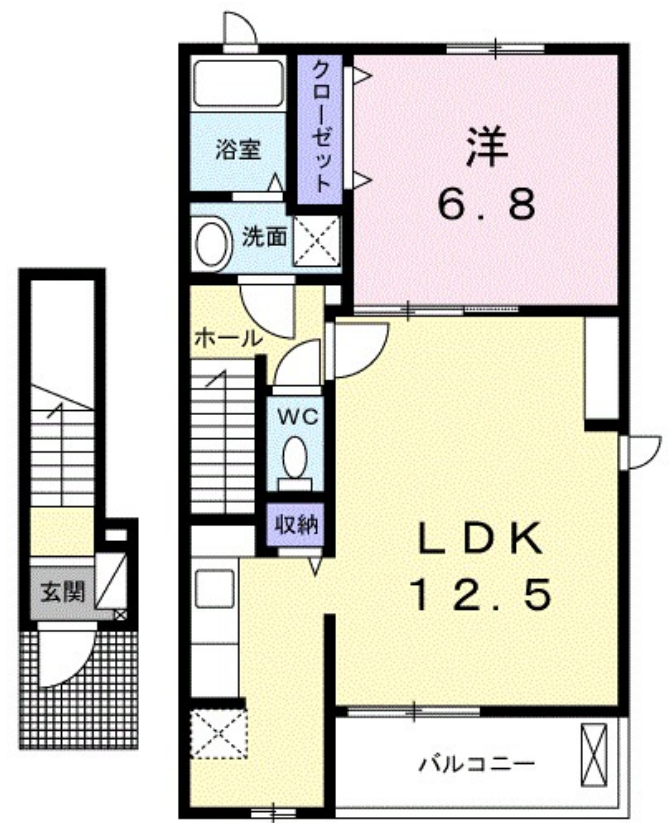
賃料	管理費等
75,500円	4,100円

2F以上 角住戸

【外観】



【間取り図】



間取り	1LDK		
敷金	無	礼金	11.3万円
敷引/償却金	-	保証金	-
物件種別	アパート		
建物名・部屋番号	マルス ソレイユ 202号室		
物件所在地	神奈川県綾瀬市落合南4丁目20-24		
交通	小田急江ノ島線 長後駅 バス10分 神奈中バス上土棚南 バス停徒歩4分		
間取詳細	洋室(6.8畳) LDK(12.5畳)		
構造・規模	木造 2階建 2階		
専有面積	50.08㎡	向き	西
築年月	2016年3月	契約期間	2年
損害保険	有	入居時期	2026年5月下旬
駐車場	有(敷地内) 6600円/月 ~ 駐輪場		
設備	バス・トイレ別 追い焚き風呂 浴室乾燥 シャワー 温水洗浄便座 洗面所独立 シャワー付洗面台		
その他費用	[一時金] クリーニング費用: 80,000円 [月次費用] 町内会費: 250円		
入居諸条件	ペット相談 二人可		
保証会社	必須 ハウスリース株式会社: 契約時保証委託料: 2.2万/月額保証委託料: 賃料総額の2.2%又は5.5%		
備考			

図面と現況が異なる場合は現況が優先となります。

間取りの「S」はサービスルーム(納戸)です。

情報更新日2026年5月9日

No.C0002567165



神奈川知事(1)第32294号
公益社団法人全日本不動産協会 神奈川県本部
ユーミーらいふ六会日大前店
神奈川県藤沢市亀井野1丁目2-8ステーションプラザ六会日大前2階
TEL:0466-52-8277 FAX:0466-52-8276
E-mail: shonandai-shop@ymlg.jp
URL: http://www.shonanchintai.com/



携帯サイトから物件詳細を閲覧できます!

取引態様	手数料負担の割合	貸主	0%	借主	100%
仲介先物	手数料配分の割合	元付	0%	客付	100%