

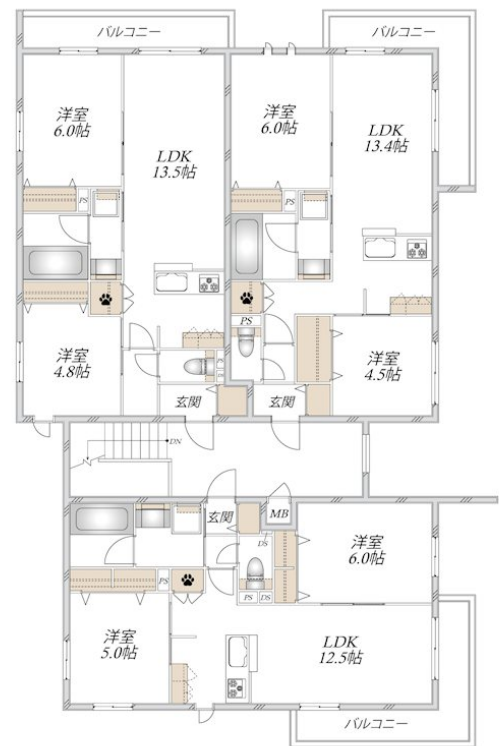
| | |
|----------|---------|
| 賃料 | 管理費等 |
| 145,000円 | 12,500円 |

2F以上,オートロック,最上階,デザイナーズ,平置駐車場

【外観】



【間取り図】



| | | | |
|----------|--|------|-------------|
| 間取り | 2LDK | | |
| 敷金 | 1ヶ月 | 礼金 | 無 |
| 敷引/償却金 | - | 保証金 | - |
| 物件種別 | マンション | | |
| 建物名・部屋番号 | (仮称)下土棚メゾンA棟 202号室 | | |
| 物件所在地 | 神奈川県藤沢市下土棚631以下未定 | | |
| 交通 | 小田急江ノ島線 長後駅 徒歩13分 小田急江ノ島線 湘南台駅 徒歩27分 | | |
| 間取詳細 | | | |
| 構造・規模 | ALC 2階建 2階 | | |
| 専有面積 | 54.92㎡ | 向き | 南 |
| 築年月 | 2026年6月27日 | 契約期間 | 2年 |
| 損害保険 | 有 18,400円 24ヶ月 | 入居時期 | 2026年6月下旬予定 |
| 駐車場 | 有(敷地内) 8800円/月 ~ 駐輪場 | | |
| 設備 | 3口以上コンロ,BS,TVインターホン,インターホン,エアコン,エアコン3台,エアコン全室,オートバ | | |
| その他費用 | [一時金] MyConcierCLUB : 18,000円 [備考] 退去時クリーニング費用 85,800円【退去時精算】 | | |
| 入居諸条件 | ペット可 二人可 法人可 子供可 単身可 | | |
| 保証会社 | 必須 初回保証料50% 2年間保証料2万円 | | |
| 備考 | | | |

図面と現況が異なる場合は現況が優先となります。

間取りの「S」はサービスルーム(納戸)です。

情報更新日2026年5月16日

No.C0002576659



神奈川県知事(1)第32294号
公益社団法人全日本不動産協会 神奈川県本部
ユーミーらいふ六会日大前店
神奈川県藤沢市亀井野 1丁目2-8ステーションプラザ六会日大前2階
TEL:0466-52-8277 FAX:0466-52-8276
E-mail : shonandai-shop@ymlg.jp
URL : http://www.shonanchintai.com/



携帯サイトから物件詳細を閲覧できます!

| | | | |
|----------|----------|----|----|
| 取引態様 | 手数料負担の割合 | 貸主 | 借主 |
| 仲介元付(一般) | 手数料配分の割合 | 元付 | 客付 |