

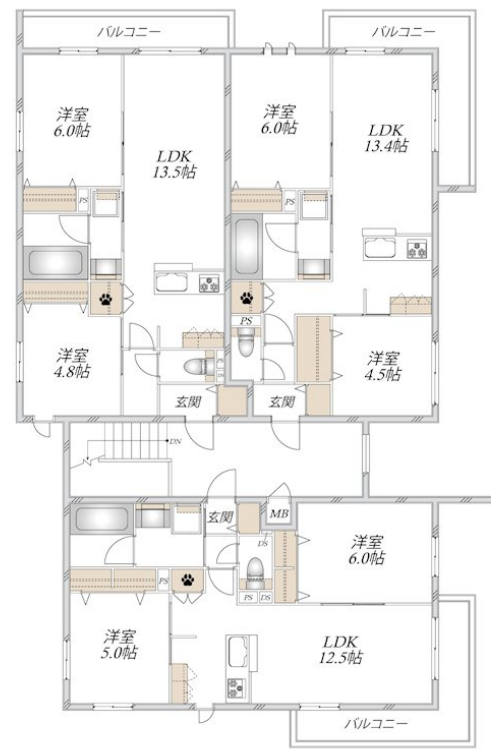
賃料	管理費等
147,000円	12,500円

2F以上,オートロック,角住戸,最上階,上階無し,デザイナーズ,平置駐車場

【外観】



【間取り図】



間取り	2LDK		
敷金	1ヶ月	礼金	無
敷引/償却金	-	保証金	-
物件種別	マンション		
建物名・部屋番号	(仮称)下土棚メゾンA棟 202(コピー)号室		
物件所在地	神奈川県藤沢市下土棚631以下未定		
交通	小田急江ノ島線 長後駅 徒歩13分 小田急江ノ島線 湘南台駅 徒歩27分		
間取詳細			
構造・規模	ALC 2階建 2階		
専有面積	55.97㎡	向き	南
築年月	2026年6月27日	契約期間	2年
損害保険	有 18,400円 24ヶ月	入居時期	2026年6月下旬予定
駐車場	有(敷地内) 8800円/月 ~ 駐輪場		
設備	3口以上コンロ,BS,TVインターホン,インターホン,エアコン,エアコン3台,エアコン全室,オートバ		
その他費用	[一時金] MyConcierCLUB : 18,000円 [備考] 退去時クリーニング費用 85,800円【退去時精算】		
入居諸条件	ペット可 二人可 法人可 子供可 単身可		
保証会社	必須 初回保証料50% 2年間保証料2万円		
備考			

図面と現況が異なる場合は現況が優先となります。

間取りの「S」はサービスルーム(納戸)です。

情報更新日2026年5月16日

No.C0002576660



神奈川県知事(1)第32294号
公益社団法人全日本不動産協会 神奈川県本部
ユーミーらいふ六会日大前店
神奈川県藤沢市亀井野1丁目2-8ステーションプラザ六会日大前2階
TEL:0466-52-8277 FAX:0466-52-8276
E-mail: shonandai-shop@ymlg.jp
URL: http://www.shonanchintai.com/



携帯サイトから物件詳細を閲覧できます!

取引態様	手数料負担の割合	貸主	借主
仲介元付(一般)	手数料配分の割合	元付	客付