

FOR RENT

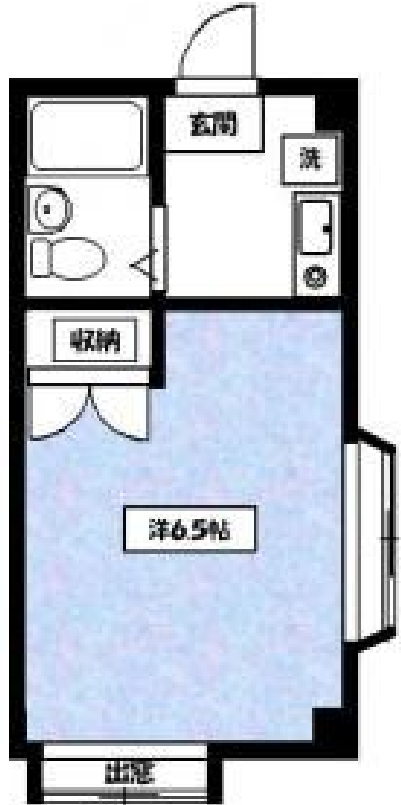
賃料	管理費等
49,000円	2,000円

外壁タイル張り 最上階 2F以上 角住戸 出窓

【外観】



【間取り図】



図面と現況が異なる場合は現況が優先となります。

間取りの「S」はサービスルーム(納戸)です。

間取り	1K		
敷金	1ヶ月	礼金	無
敷引/償却金	無	保証金	-
物件種別	マンション		
建物名・部屋番号	湘南台ニューエスタ 2 1 303号室		
物件所在地	神奈川県藤沢市湘南台 3丁目 3-1 2		
交通	小田急江ノ島線 湘南台駅 徒歩3分 小田急江ノ島線 六会日大前駅 徒歩25分		
間取詳細	洋室(6.5畳)		
構造・規模	鉄骨 3階建 3階		
専有面積	17.01㎡	向き	
築年月	1991年7月	契約期間	2年
損害保険	有 21,000円 24ヶ月	入居時期	2026年7月下旬予定
駐車場	空無		
設備	ガスコンロ設置済 シャワー エアコン 照明付き C A T V 光ファイバー 給湯 ガス給湯 フローリング		
その他費用	[一時金] 鍵交換費用: 17,600円 [月次費用] 24時間安心サポートサービス: 1,100円		
入居諸条件	事務所可		
保証会社	可(日本セーフティ) 日本セーフティ : 月額賃料40~60%(学生一律1万円)以後、1年ごとに更		
備考			

情報更新日2026年5月21日

No.C0002581696



神奈川知事(1)第32294号
公益社団法人全日本不動産協会 神奈川県本部
ユーミーらいふ六会日大前店
神奈川県藤沢市亀井野 1丁目2-8ステーションプラザ六会日大前2階
TEL:0466-52-8277 FAX:0466-52-8276
E-mail: shonandai-shop@ymlg.jp
URL: http://www.shonanchintai.com/



携帯サイトから物件詳細を閲覧できます!

取引態様	手数料負担の割合	貸主	借主
仲介先物	手数料配分の割合	元付	客付