

FOR RENT

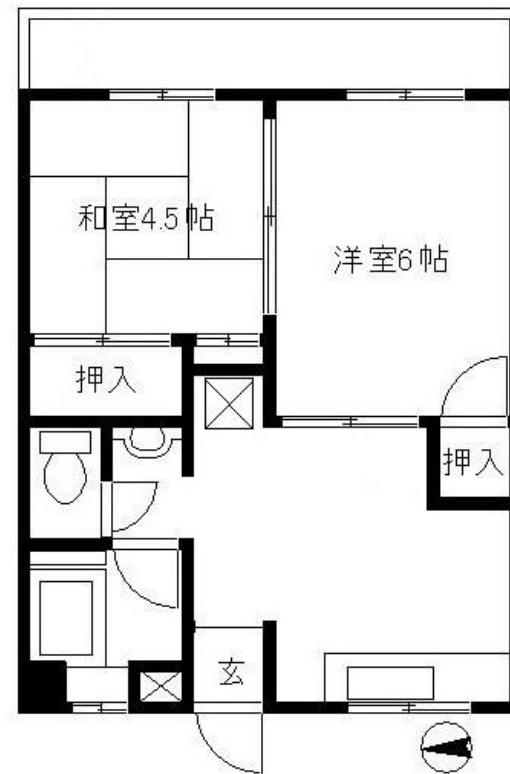
| | |
|---------|------|
| 賃料 | 管理費等 |
| 60,000円 | 0円 |

2 F 以上

【外観】



【間取り図】



| | | | |
|----------|---|------|-----------|
| 間取り | 2DK | | |
| 敷金 | 1ヶ月 | 礼金 | 無 |
| 敷引/償却金 | - | 保証金 | - |
| 物件種別 | マンション | | |
| 建物名・部屋番号 | | | |
| 物件所在地 | 神奈川県藤沢市亀井野2丁目 | | |
| 交通 | 小田急江ノ島線 六会日大前駅 徒歩3分 小田急江ノ島線 湘南台駅 徒歩25分 | | |
| 間取詳細 | | | |
| 構造・規模 | 鉄筋コンクリート 4階建 3階 | | |
| 専有面積 | 37.95㎡ | 向き | 東 |
| 築年月 | 1977年1月 | 契約期間 | 定期借家契約 4年 |
| 損害保険 | 有 20,000円 24ヶ月 | 入居時期 | 即時 |
| 駐車場 | 駐輪場 | | |
| 設備 | ガスコンロ設置可 バス・トイレ別 洗面台 洗面所独立 エアコン C A T V 給湯 ガス給湯 | | |
| その他費用 | [一時金] 鍵交換代: 22,000円 [月次費用] 24時間サポート: 990円 [備考] 消臭除菌代16,500円 | | |
| 入居諸条件 | 二人可 | | |
| 保証会社 | 必須 その他フレンディ保証: 初回総賃料の50% 以降総賃料の1.3%/月 継続保証料10,000円/年 | | |
| 備考 | | | |

図面と現況が異なる場合は現況が優先となります。

間取りの「S」はサービスルーム(納戸)です。

情報更新日2026年6月5日

No.C0002606145

お問合せ先



神奈川県知事(1)第32294号
公益社団法人全日本不動産協会 神奈川県本部

ユーミーらいふ六会日大前店

神奈川県藤沢市亀井野1丁目2-8ステーションプラザ六会日大前2階

TEL:0466-52-8277

FAX:0466-52-8276

E-mail: shonandai-shop@ymlg.jp

URL: http://www.shonanchintai.com/



携帯サイトから物件詳細を閲覧できます!

| | | | |
|------|----------|----|----|
| 取引態様 | 手数料負担の割合 | 貸主 | 借主 |
| 仲介先物 | 手数料配分の割合 | 元付 | 客付 |