

FOR RENT

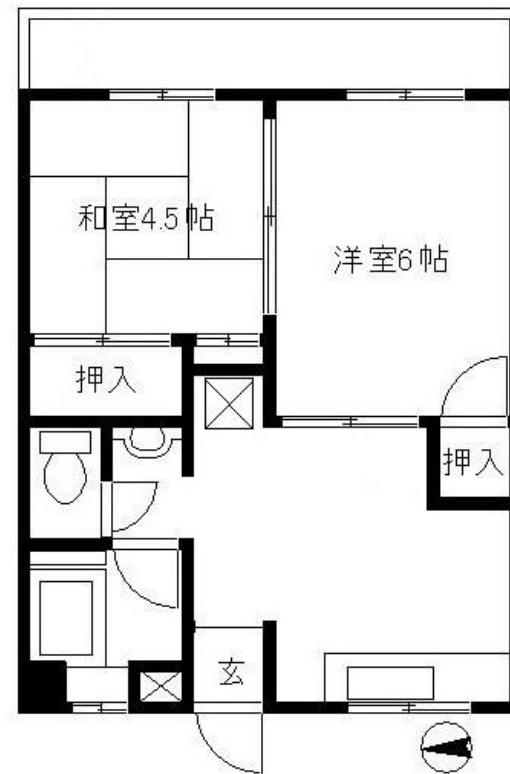
賃料	管理費等
63,000円	0円

2F以上 ディンプルキー 角住戸

【外観】



【間取り図】



間取り	2DK		
敷金	1ヶ月	礼金	無
敷引/償却金	-	保証金	-
物件種別	マンション		
建物名・部屋番号			
物件所在地	神奈川県藤沢市亀井野2丁目		
交通	小田急江ノ島線 六会日大前駅 徒歩3分 小田急江ノ島線 湘南台駅 徒歩25分		
間取詳細			
構造・規模	鉄筋コンクリート 4階建 3階		
専有面積	37.95㎡	向き	東
築年月	1977年1月	契約期間	定期借家契約 4年
損害保険	有 20,000円 24ヶ月	入居時期	即時
駐車場	駐輪場		
設備	バス・トイレ別 洗面台 洗面所独立 エアコン C A T V インターホン TV インターホン 給湯		
その他費用	[一時金] 鍵交換代等: 22,000円 [月次費用] 24時間サポート: 990円 [備考] 消臭除菌代16,500円		
入居諸条件	二人可		
保証会社	必須 その他フレンディ保証: 初回総賃料の50% 以降総賃料の1.3%/月 継続保証料10,000円/年		
備考			

図面と現況が異なる場合は現況が優先となります。

間取りの「S」はサービスルーム(納戸)です。

情報更新日2026年6月5日

No.C0002606148

お問合せ先



神奈川県知事(1)第32294号
公益社団法人全日本不動産協会 神奈川県本部

ユーミーらいふ六会日大前店

神奈川県藤沢市亀井野1丁目2-8ステーションプラザ六会日大前2階

TEL:0466-52-8277

FAX:0466-52-8276

E-mail: shonandai-shop@ymlg.jp

URL: http://www.shonanchintai.com/



携帯サイトから物件詳細を閲覧できます!

取引態様	手数料負担の割合	貸主	借主
仲介先物	手数料配分の割合	元付	客付