

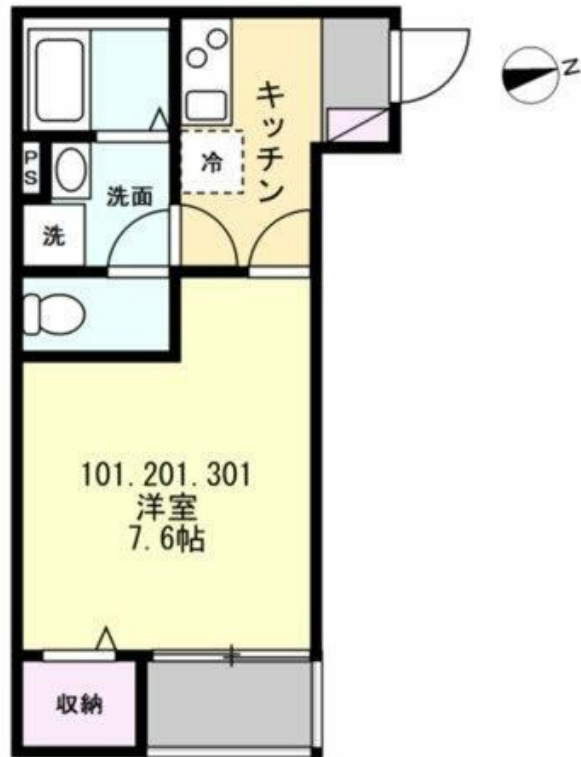
|         |        |
|---------|--------|
| 賃料      | 管理費等   |
| 64,000円 | 4,000円 |

オートロック モニタ付オートロック 角住戸

【外観】



【間取り図】



|          |   |      |              |
|----------|---|------|--------------|
| 間取り      | 1K  |      |              |
| 敷金       | 無   | 礼金   | 無            |
| 敷引/償却金   | -   | 保証金  | -            |
| 物件種別     | アパート  |      |              |
| 建物名・部屋番号 | ベイルーム湘南台北 101号室   |      |              |
| 物件所在地    | 神奈川県藤沢市高倉 8 9 0-1   |      |              |
| 交通       | 小田急江ノ島線 長後駅 徒歩7分  |      |              |
| 間取詳細     | 洋室(7.6畳)  |      |              |
| 構造・規模    | 木造 3階建 1階   |      |              |
| 専有面積     | 25.25㎡  | 向き   | 東            |
| 築年月      | 2026年9月   | 契約期間 | 2年           |
| 損害保険     | 有   | 入居時期 | 2026年10月1日予定 |
| 駐車場      |   |      |              |
| 設備       | システムキッチン 2口コンロ IHクッキングヒーター パス・トイレ別 浴室乾燥 シャワー  |      |              |
| その他費用    | [一時金] 初期消火設備代: 11,000円<br>[月次費用] 町会費: 150円<br>[備考] 緊急対応費(近隣トラブル解決サービス)22,000円, 消臭抗菌代22,000円 |      |              |
| 入居諸条件    | 高齢者相談   |      |              |
| 保証会社     | 必須(全保連) 全保連内容: 初回保証料: 賃料等総額の80%・最低証料30,000円 継続保証料   |      |              |
| 備考       |   |      |              |

図面と現況が異なる場合は現況が優先となります。

間取りの「S」はサービスルーム(納戸)です。

情報更新日2026年7月1日

No.C0002611070



神奈川県知事(1)第32294号  
公益社団法人全日本不動産協会 神奈川県本部  
**ユーミーらいふ六会日大前店**  
神奈川県藤沢市亀井野 1丁目2-8ステーションプラザ六会日大前2階  
TEL:0466-52-8277 FAX:0466-52-8276  
E-mail: shonandai-shop@ymlg.jp  
URL: http://www.shonanchintai.com/



携帯サイトから物件詳細を閲覧できます!

|      |          |    |    |
|------|----------|----|----|
| 取引態様 | 手数料負担の割合 | 貸主 | 借主 |
| 仲介先物 | 手数料配分の割合 | 元付 | 客付 |