

FOR RENT

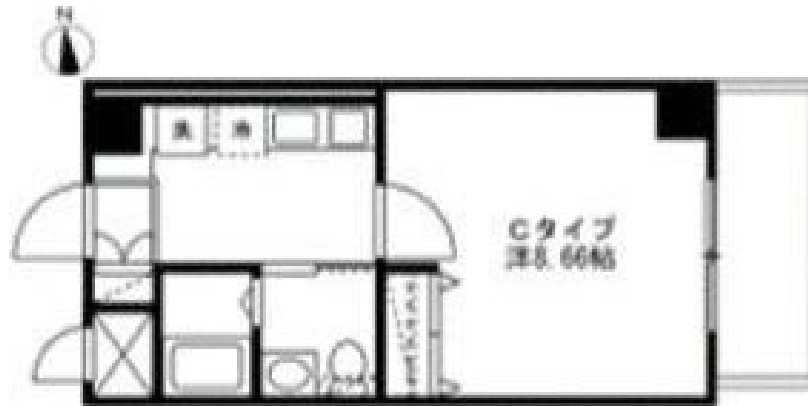
賃料	管理費等
76,000円	10,000円

2F以上,オートロック

【外観】



【間取り図】



間取り	1K		
敷金	1ヶ月	礼金	1ヶ月
敷引/償却金	無	保証金	-
物件種別	マンション		
建物名・部屋番号	パークベア本厚木 510号室		
物件所在地	神奈川県厚木市栄町2丁目3-13		
交通	小田急線 本厚木駅 徒歩11分 小田急線 愛甲石田駅 徒歩41分		
間取詳細			
構造・規模	鉄骨 6階建 5階		
専有面積	28.12㎡	向き	
築年月	2025年2月	契約期間	2年
損害保険	有 18,000円 24ヶ月	入居時期	2026年7月中旬
駐車場	空無		
設備	2口コンロ,TVインターホン,インターホン,エアコン,ガスキッチン,ガスコンロ設置済,システムキッチン		
その他費用	[一時金] 鍵交換費用:27,500円 エアコンクリーニング代:13,200円 [月次費用] リブネスあんしんサポート:1,320円 [備考] ペット相談:犬・猫どちらか1匹までクリーニング費用 利用状況にかかわらず退去時1,320円(税込)/m2をご入居者様にご負担いただきます。		
入居諸条件	ペット可 事務所不可 楽器等の使用不可 法人可		
保証会社	必須 エボスカード基本保証料 月総支払額の60% 月次保証料 月総支払額の1.5%		
備考	2025年2月築の築浅ペット可マンション。こちらの部屋はネット契約可能物件、契約時にご来店不要です。またご入居に合わせて提携引っ越し業者のご紹介、家具・家電のレンタルサービスも充実しています。		

図面と現況が異なる場合は現況が優先となります。

間取りの「S」はサービスルーム(納戸)です。

情報更新日2026年6月27日

No.C0002611251



神奈川県知事(1)第32294号
公益社団法人全日本不動産協会 神奈川県本部

ユーミーらいふ六会日大前店

神奈川県藤沢市亀井野1丁目2-8ステーションプラザ六会日大前2階
TEL:0466-52-8277 FAX:0466-52-8276
E-mail: shonandai-shop@ymlg.jp
URL: http://www.shonanchintai.com/



携帯サイトから物件詳細を閲覧できます!

取引態様	手数料負担の割合	貸主	借主
仲介先物	手数料配分の割合	元付	客付