

# FOR RENT

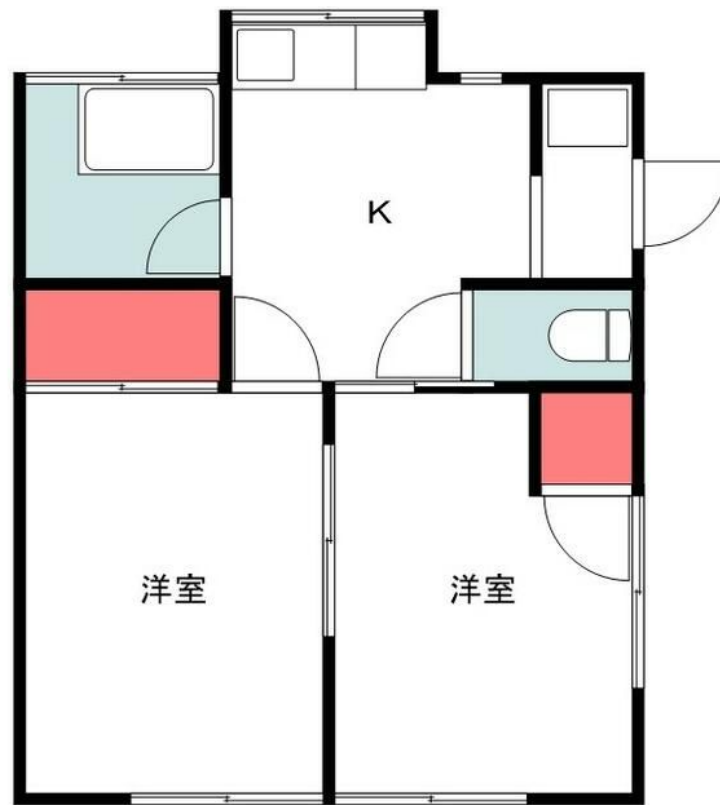
賃料	管理費等
54,000円	5,000円

2面採光, 3面採光, 角住戸, 出窓, 振り分け, 閑静な住宅街

【外観】



【間取り図】



間取り	2K		
敷金	無	礼金	無
敷引/償却金	-	保証金	無
物件種別	アパート		
建物名・部屋番号	田中荘 102号室		
物件所在地	神奈川県鎌倉市大町5丁目12-21		
交通	横須賀線 鎌倉駅 バス7分 緑ヶ丘入口 バス停徒歩2分		
間取詳細	洋室(6畳) 洋室(6畳) K(5畳)		
構造・規模	木造 2階建 1階		
専有面積	35.6㎡	向き	
築年月	1979年3月	契約期間	2年
損害保険	有	入居時期	相談
駐車場			
設備	TVインターホン, インターホン, エアコン, ガスキッチン, ガスコンロ設置可, ガス給湯, キッチンに窓, シ		
その他費用	[月次費用] CiertoClub: 1,500円 [備考] 法人契約の場合、敷金1ヶ月・礼金1ヶ月積増になります		
入居諸条件	ペット不可 事務所不可 楽器等の使用不可 二人可		
保証会社	必須 その他賃料総額100%月次1.5~2%必要審査		
備考	こちらの部屋はネット契約可能物件、契約時にご来店不要です。またご入居に合わせて提携引越し業者のご紹介、家具・家電のレンタルサービスも充実しています。		

図面と現況が異なる場合は現況が優先となります。

間取りの「S」はサービスルーム(納戸)です。

情報更新日2026年6月11日

No.C0002614075

お問合せ先



神奈川県知事(1)第32294号  
公益社団法人全日本不動産協会 神奈川県本部

**ユーミーらいふ六会日大前店**

神奈川県藤沢市亀井野1丁目2-8ステーションプラザ六会日大前2階

TEL:0466-52-8277

FAX:0466-52-8276

E-mail: shonandai-shop@ymlg.jp

URL: http://www.shonanchintai.com/



携帯サイトから物件詳細を閲覧できます!

取引態様	手数料負担の割合	貸主	借主
仲介先物	手数料配分の割合	元付	客付