

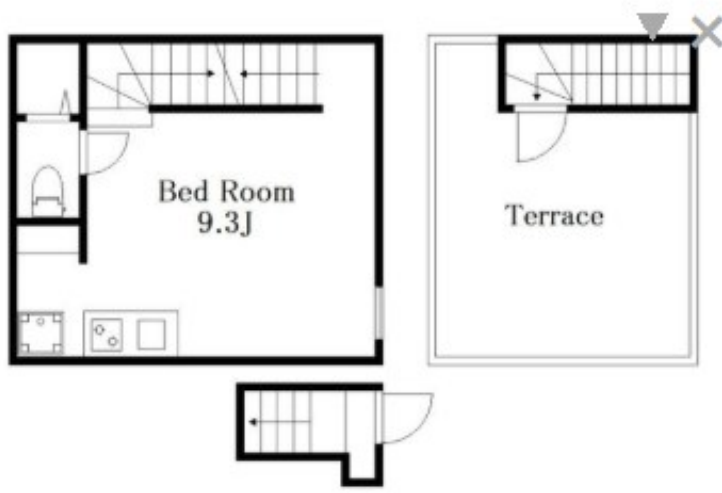
賃料	管理費等
91,000円	4,000円

湘南台駅徒歩10分！！内装おしゃれな新築1Rア

2F以上,駅まで平坦,始発駅,平坦地

【外観】

【間取り図】



図面と現況が異なる場合は現況が優先となります。

間取りの「S」はサービスルーム(納戸)です。

間取り	1R		
敷金	1ヶ月	礼金	1ヶ月
敷引/償却金	-	保証金	-
物件種別	アパート		
建物名・部屋番号	AKATSUKI Arc Terrace 201号室		
物件所在地	神奈川県藤沢市円行1778		
交通	小田急江ノ島線 湘南台駅 徒歩10分 小田急江ノ島線 長後駅 徒歩28分		
間取詳細	洋室(9.5畳)		
構造・規模	木造 2階建 2階		
専有面積	24.9㎡	向き	
築年月	2026年6月	契約期間	2年
損害保険	有 20,000円 24ヶ月	入居時期	2026年7月上旬予定
駐車場	無 駐輪場		
設備	2口コンロ,TVインターホン,インターホン,エアコン,ガスキッチン,ガスコンロ設置済,クッションフロ		
その他費用	[一時金] ホームマイスター-24: 16,500円		
入居諸条件	法人可 単身可		
保証会社	必須 初回保証料=総賃料50% 年間保証料10000円		
備考	湘南台駅徒歩10分！！内装おしゃれな新築1Rアパートです！2口システムキッチン付！お問い合わせはユーミーらいふまで！		

情報更新日2026年6月12日

No.C0002614253



神奈川県知事(1)第32294号
公益社団法人全日本不動産協会 神奈川県本部
ユーミーらいふ六会日大前店
神奈川県藤沢市亀井野 1丁目2-8ステーションプラザ六会日大前2階
TEL:0466-52-8277 FAX:0466-52-8276
E-mail: shonandai-shop@ymlg.jp
URL: http://www.shonanchintai.com/



携帯サイトから物件詳細を閲覧できます！

取引態様	手数料負担の割合	貸主	0%	借主	100%
仲介先物	手数料配分の割合	元付	0%	客付	100%