

# FOR RENT

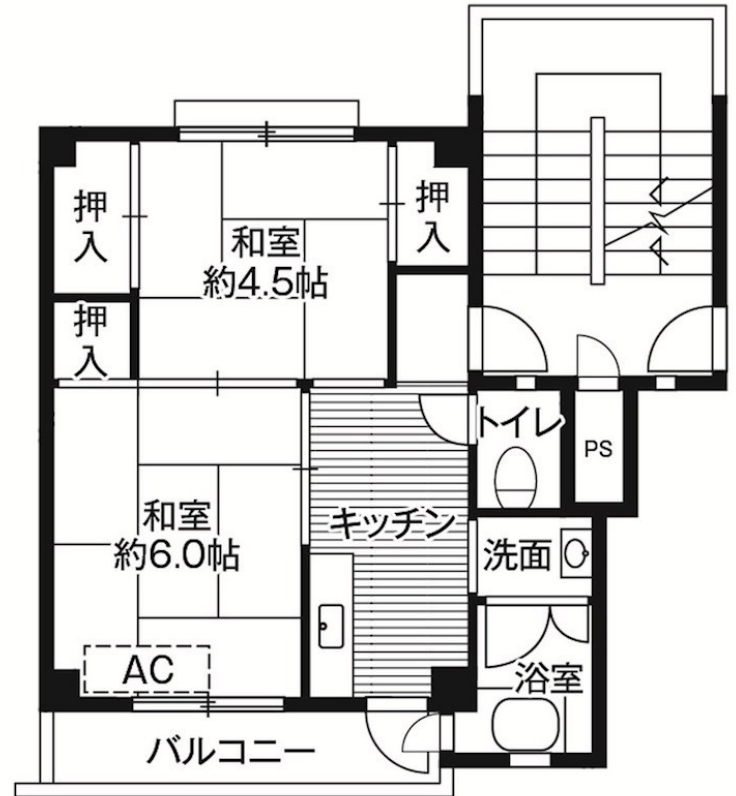
賃料	管理費等
47,900円	0円

2 F 以上,最上階,閑静な住宅街

【外観】



【間取り図】



図面と現況が異なる場合は現況が優先となります。

間取りの「S」はサービスルーム(納戸)です。

間取り	2K		
敷金	無	礼金	無
敷引/償却金	-	保証金	-
物件種別	マンション		
建物名・部屋番号	ビレッジハウス愛川1号棟 502号室		
物件所在地	神奈川県愛甲郡愛川町春日台5丁目1-1		
交通	相模線 番田(神奈川)駅 徒歩86分 相模線 上溝駅 徒歩80分		
間取詳細	和室(4.5畳) 和室(6畳)		
構造・規模	鉄筋コンクリート 5階建 5階		
専有面積	33.09㎡	向き	南東
築年月	1971年4月	契約期間	2年
損害保険	有	入居時期	即時
駐車場	有(敷地内) 3850円/月~		
設備	エアコン,ガスキッチン,ガスコンロ設置可,バス・トイレ別,バス有,押入,給湯,収納3ヶ所,収納有,洗		
その他費用	[一時金] 退去時クリーニング費用: 40,038円 [備考] 短期解約違約金あり 1年未満解約は賃料等の3ヵ月分、2年未満は2ヵ月分 法人契約の場合、賃料等の契約条件が異なる場合あり 審査結果により敷金や連帯保証人を必要とする場合あり		
入居諸条件	二人可 高齢者相談 ルームシェア相談		
保証会社			
備考	オプション設備は、種類に応じて追加料金を賃料に加算 お部屋の仕様により設置できない場合あり		

情報更新日2026年6月18日

No.C0002630037



神奈川知事(1)第32294号  
公益社団法人全日本不動産協会 神奈川県本部  
**ユーミーらいふ六会日大前店**  
神奈川県藤沢市亀井野1丁目2-8ステーションプラザ六会日大前2階  
TEL:0466-52-8277 FAX:0466-52-8276  
E-mail: shonandai-shop@ymlg.jp  
URL: http://www.shonanchintai.com/



携帯サイトから物件詳細を閲覧できます!

取引態様	手数料負担の割合	貸主	0%	借主	100%
仲介先物	手数料配分の割合	元付	0%	客付	100%