

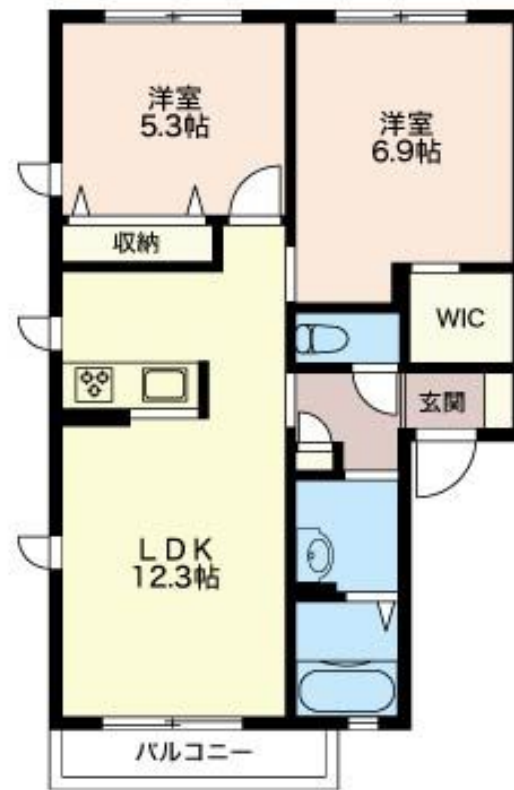
# FOR RENT

賃料	管理費等
103,000円	6,000円

角住戸

【外観】

【間取り図】



図面と現況が異なる場合は現況が優先となります。

間取りの「S」はサービスルーム(納戸)です。

間取り	2LDK		
敷金	無	礼金	1ヶ月
敷引/償却金	-	保証金	-
物件種別	アパート		
建物名・部屋番号	クランツ鎌倉 101号室		
物件所在地	神奈川県鎌倉市笛田3丁目2-3-3		
交通	湘南モノレール 湘南深沢駅 徒歩11分 湘南モノレール 湘南町屋駅 徒歩18分		
間取詳細	洋室(6.9畳) 洋室(5.3畳) LDK(12.3畳)		
構造・規模	軽量鉄骨 2階建 1階		
専有面積	54㎡	向き	東
築年月	2009年1月	契約期間	2年
損害保険	有	入居時期	2026年6月下旬
駐車場	付(無料) 駐輪場		
設備	C A T V, T Vインターホン, ウォークインクローゼット, エアコン, ガスコンロ 設置済, ガス給湯, シャワー		
その他費用	[一時金] 初回契約時クリーニング: 78,320円 鍵交換費用: 24,200円 [月次費用] シャーメゾンライフSUPPORT24: 1,320円 [備考] 諸費用及びその他契約費用は別途打合せ		
入居諸条件	ペット不可 楽器等の使用不可 二人可		
保証会社	必須 積水ハウスシャーメゾンパートナーズの保証人不要プラン『らくらくパートナー』に加入が必要です。[新規契約時]事務手数料: 33,000円(税込)、[毎月]保証料: 月額賃料等の2%		
備考			

情報更新日2026年6月20日

No.C0002633243

お問合せ先



神奈川県知事(1)第32294号  
公益社団法人全日本不動産協会 神奈川県本部

**ユーミーらいふ六会日大前店**

神奈川県藤沢市亀井野1丁目2-8ステーションプラザ六会日大前2階

TEL:0466-52-8277

FAX:0466-52-8276

E-mail: shonandai-shop@ymlg.jp

URL: http://www.shonanchintai.com/



携帯サイトから物件詳細を閲覧できます!

取引態様	手数料負担の割合	貸主	借主
仲介先物	手数料配分の割合	元付	客付