

FOR RENT

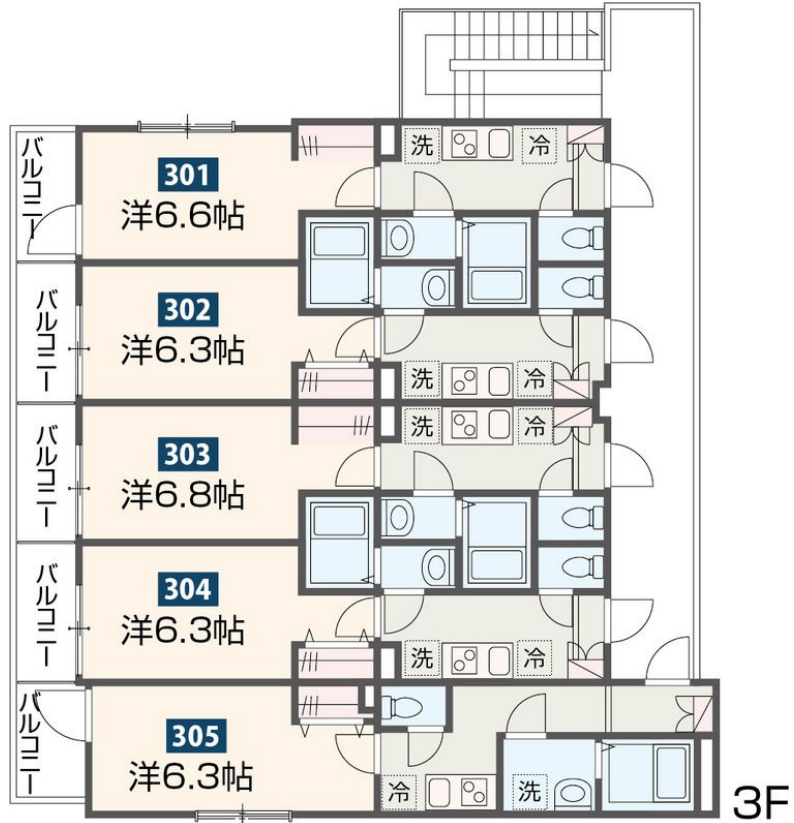
賃料	管理費等
62,000円	5,000円

2F以上,オートロック,カードキー,最上階,上階無し

【外観】



【間取り図】



図面と現況が異なる場合は現況が優先となります。

間取りの「S」はサービスルーム(納戸)です。

間取り	1K		
敷金	1ヶ月	礼金	無
敷引/償却金	-	保証金	-
物件種別	アパート		
建物名・部屋番号	MELDIA高座渋谷 303号室		
物件所在地	神奈川県大和市渋谷1丁目3-6		
交通	小田急江ノ島線 高座渋谷駅 徒歩9分 小田急江ノ島線 桜ヶ丘駅 徒歩18分		
間取詳細	洋室(6.6畳)		
構造・規模	木造 3階建 3階		
専有面積	21.66㎡	向き	西
築年月	2024年4月	契約期間	2年
損害保険	有 20,000円 24ヶ月	入居時期	2026年7月上旬
駐車場			
設備	24時間換気システム, 2口コンロ, IHクッキングヒーター, TVインターホン, インターホン, エアコン,		
その他費用	[一時金] 24時間サポートシステム: 27,500円 システム利用登録料: 27,500円 [備考] 短期解約違約金: 1年未満の解約、賃料1か月分		
入居諸条件	単身限定		
保証会社	必須 利用必須保証会社利用【必須】 弊社所定 初回保証料: 月額総賃料の50% - 年間保証料: 15,000円/年 月間保証料: 880円/月(振替手数料込み) 審査結果次第では上記の限りではございません		
備考			

情報更新日2026年6月26日

No.C0002639764



神奈川県知事(1)第32294号
公益社団法人全日本不動産協会 神奈川県本部
ユーミーらいふ六会日大前店
神奈川県藤沢市亀井野1丁目2-8ステーションプラザ六会日大前2階
TEL:0466-52-8277 FAX:0466-52-8276
E-mail: shonandai-shop@ymlg.jp
URL: http://www.shonanchintai.com/



携帯サイトから物件詳細を閲覧できます!

取引態様	手数料負担の割合	貸主	借主
仲介先物	手数料配分の割合	元付	客付