

# FOR RENT

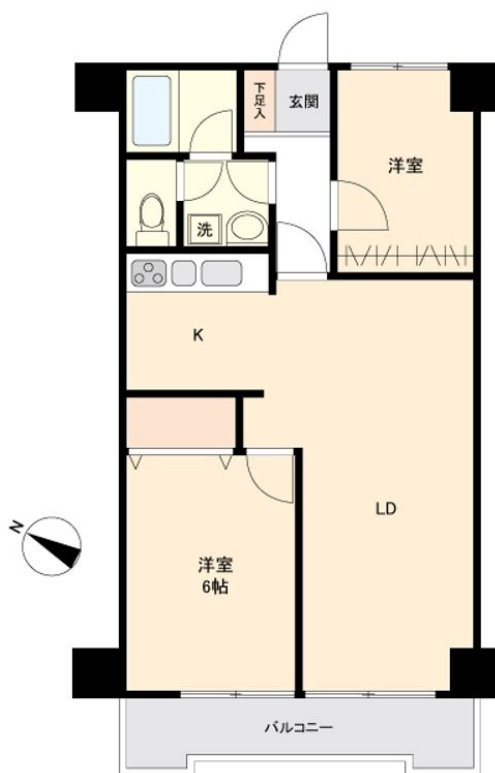
賃料	管理費等
118,000円	10,000円

2F以上,最上階,最上階,上階無し

【外観】



【間取り図】



図面と現況が異なる場合は現況が優先となります。

間取りの「S」はサービスルーム(納戸)です。

間取り	2LDK		
敷金	1ヶ月	礼金	0.5ヶ月
敷引/償却金	-	保証金	-
物件種別	マンション		
建物名・部屋番号	湘南台ダイヤモンドマンション 1004号室		
物件所在地	神奈川県藤沢市湘南台1丁目1-1		
交通	小田急江ノ島線 湘南台駅 徒歩2分 小田急江ノ島線 六会日大前駅 徒歩25分		
間取詳細			
構造・規模	鉄骨鉄筋コンクリート10階建10階		
専有面積	51.84㎡	向き	
築年月	1983年9月	契約期間	2年
損害保険	有	入居時期	2026年7月下旬
駐車場	近隣駐車場 18850円/月 ~ 駐輪場		
設備	TVインターホン,インターホン,エアコン,システムキッチン,シャワー,シューズボックス,トイレ有,バ		
その他費用	[一時金] 退去時エアコン洗浄代/1基:13,200円 クリーニング代:59,400円 鍵交換代(必須):33,000円 [月次費用] Lサポート・プラス:2,200円 [備考] エアコン洗浄代:退去時13,200円/基、お掃除機能付きエアコンの場合、26,400円/基 短期解約違約金あり		
入居諸条件	ペット不可 楽器等の使用不可 二人可		
保証会社	必須 利用必須【㈱ランドインシュア】初回:総賃料の100%、1年毎更新:15000円、オプション月額		
備考			

情報更新日2026年6月27日

No.C0002639994

お問合せ先



神奈川県知事(1)第32294号  
公益社団法人全日本不動産協会 神奈川県本部

**ユーミーらいふ六会日大前店**

神奈川県藤沢市亀井野1丁目2-8ステーションプラザ六会日大前2階

TEL:0466-52-8277

FAX:0466-52-8276

E-mail: shonandai-shop@ymlg.jp

URL: http://www.shonanchintai.com/



携帯サイトから物件詳細を閲覧できます!

取引態様	手数料負担の割合	貸主	借主
仲介先物	手数料配分の割合	元付	客付