

# FOR RENT

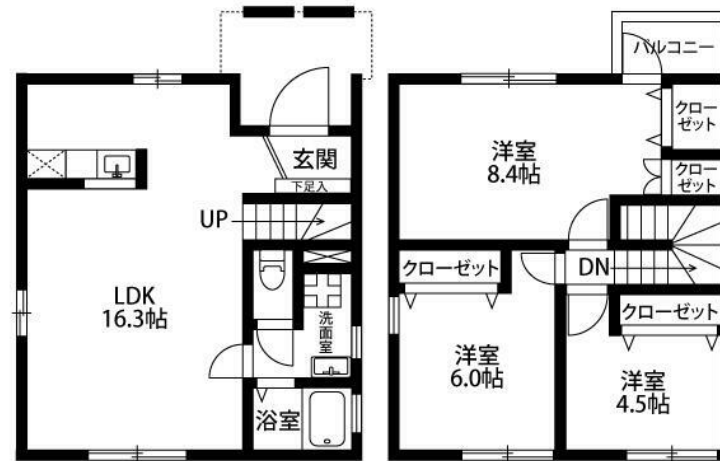
賃料	管理費等
150,000円	0円

寝室 8 畳以上

【外観】



【間取り図】



間取り	3LDK		
敷金	無	礼金	1ヶ月
敷引/償却金	-	保証金	無
物件種別	戸建		
建物名・部屋番号	ラフィーネK 1号室		
物件所在地	神奈川県綾瀬市深谷中1丁目7-16		
交通	小田急江ノ島線 長後駅 バス16分 市民文化センター前 バス停徒歩7分		
間取詳細			
構造・規模	木造 2階建 階		
専有面積	77.83㎡	向き	南東
築年月	2011年9月	契約期間	2年
損害保険		入居時期	2026年7月20日
駐車場	付(無料) 2台駐車可		
設備	TVインターホン,エアコン,ガスコンロ設置可,クローゼット,クローゼット4ヶ所,システムキッチン,シ		
その他費用	[一時金] カギ交換代: 27,500円 木下の消毒サービス: 26,400円 定額ルームクリーニング: 96,800円 [月次費用] 木下の賃貸 友の会費: 3,190円		
入居諸条件	二人可 ルームシェア可		
保証会社	必須 株式会社木下グループ 初回保証料月額総費用の80%、利用手数料550円、継続保証料20,000円		
備考			

図面と現況が異なる場合は現況が優先となります。

間取りの「S」はサービスルーム(納戸)です。

情報更新日2026年6月27日

No.C0002640623

お問合せ先



神奈川県知事(1)第32294号  
公益社団法人全日本不動産協会 神奈川県本部

**ユーミーらいふ六会日大前店**

神奈川県藤沢市亀井野 1丁目2-8ステーションプラザ六会日大前2階

TEL:0466-52-8277

FAX:0466-52-8276

E-mail: shonandai-shop@ymlg.jp

URL: http://www.shonanchintai.com/



携帯サイトから物件詳細を閲覧できます!

取引態様	手数料負担の割合	貸主	0%	借主	100%
仲介先物	手数料配分の割合	元付	0%	客付	100%