

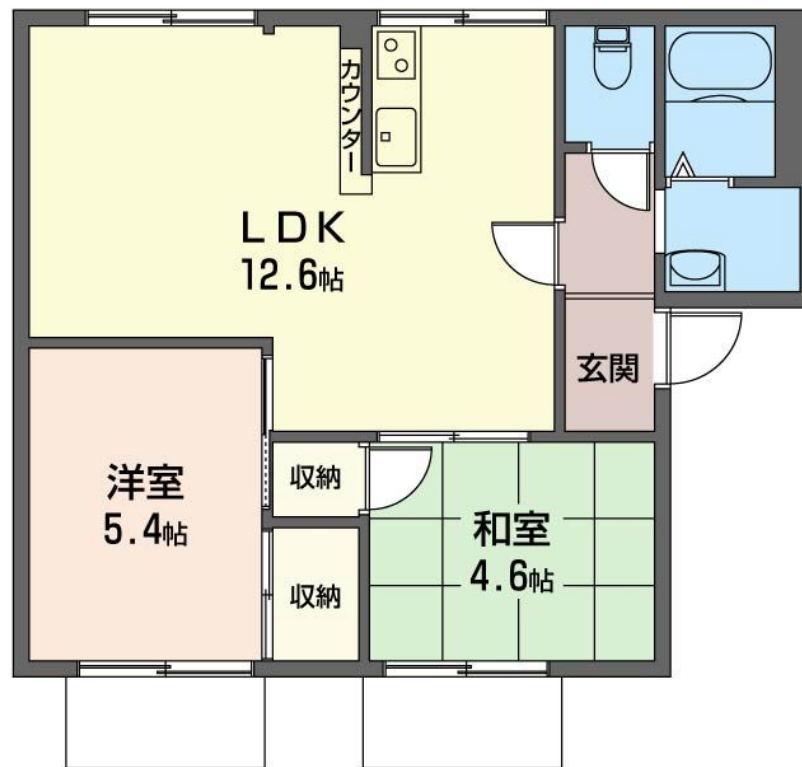
FOR RENT

賃料	管理費等
55,000円	5,000円

間取り	2LDK		
敷金	無	礼金	1ヶ月
敷引/償却金	-	保証金	-
物件種別	アパート		
建物名・部屋番号	ハイム宮の越 101号室		
物件所在地	神奈川県厚木市上荻野3-3		
交通	小田急線 本厚木駅 バス23分 荻野神社入口 バス停徒歩1分		
間取詳細	LDK(12.6畳) 洋室(5.4畳) 和室(4.6畳)		
構造・規模	軽量鉄骨 2階建 1階		
専有面積	50㎡	向き	南東
築年月	1988年12月	契約期間	2年
損害保険	有	入居時期	即時
駐車場	付(無料)		
設備	C A T V,エアコン,シャワー,バス・トイレ別,給湯,室内洗濯機置場,洗濯機置場,洗面化粧台		
その他費用	[一時金] 初回契約時クリーニング:73,150円 鍵交換費用:19,800円 [月次費用] シャーメゾンライフSUPPORT24:1,320円		
入居諸条件			
保証会社	必須 積水ハウスシャーメゾンパートナーズの保証人不要プラン『らくらくパートナー』に加入が必要です。[新規契約時]事務手数料:33,000円(税込)、[毎月]保証料:月額賃料等の2%		
備考			

【外観】

【間取り図】



図面と現況が異なる場合は現況が優先となります。

間取りの「S」はサービスルーム(納戸)です。

情報更新日2026年6月27日

No.C0002641741

お問合せ先



神奈川県知事(1)第32294号
公益社団法人全日本不動産協会 神奈川県本部

ユーミーらいふ六会日大前店

神奈川県藤沢市亀井野1丁目2-8ステーションプラザ六会日大前2階

TEL:0466-52-8277

FAX:0466-52-8276

E-mail: shonandai-shop@ymlg.jp

URL: http://www.shonanchintai.com/



携帯サイトから物件詳細を閲覧できます!

取引態様	手数料負担の割合	貸主	借主
仲介先物	手数料配分の割合	元付	客付