

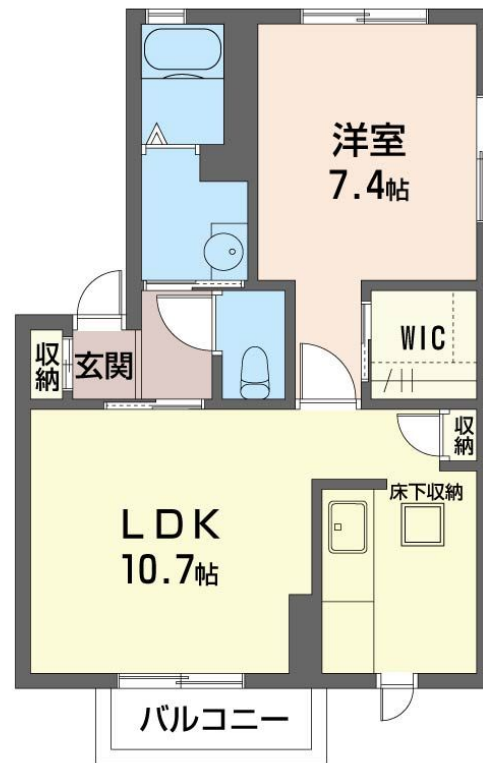
# FOR RENT

賃料	管理費等
63,000円	6,000円

2F以上,最上階

【外観】

【間取り図】



図面と現況が異なる場合は現況が優先となります。

間取りの「S」はサービスルーム(納戸)です。

間取り	1LDK		
敷金	無	礼金	無
敷引/償却金	-	保証金	-
物件種別	アパート		
建物名・部屋番号	メゾン・ポヌール 201号室		
物件所在地	神奈川県厚木市長谷1630-1		
交通	小田急線 本厚木駅 バス16分 愛名入口 バス停徒歩3分		
間取詳細	洋室(7.4畳) LDK(10.7畳)		
構造・規模	軽量鉄骨 2階建 2階		
専有面積	42㎡	向き	南
築年月	2007年11月	契約期間	2年
損害保険	有	入居時期	即時
駐車場	無 駐輪場		
設備	CATV, TVインターホン, ウォークインクローゼット, エアコン, ガス給湯, シャワー, シャワー付洗面台		
その他費用	[一時金] 初回契約時クリーニング: 68,200円 鍵交換費用: 22,000円 [月次費用] シャーメゾンライフSUPPORT24: 1,320円		
入居諸条件			
保証会社	必須 積水ハウスシャーメゾンパートナーズの保証人不要プラン『らくらくパートナー』に加入が必要です。[新規契約時]事務手数料: 33,000円(税込)、[毎月]保証料: 月額賃料等の2%		
備考			

情報更新日2026年6月27日

No.C0002641745



神奈川県知事(1)第32294号  
公益社団法人全日本不動産協会 神奈川県本部

**ユーミーらいふ六会日大前店**

神奈川県藤沢市亀井野1丁目2-8ステーションプラザ六会日大前2階  
TEL:0466-52-8277 FAX:0466-52-8276  
E-mail: shonandai-shop@ymlg.jp  
URL: http://www.shonanchintai.com/



携帯サイトから物件詳細を閲覧できます!

取引態様	手数料負担の割合	貸主	借主
仲介先物	手数料配分の割合	元付	客付