

FOR RENT

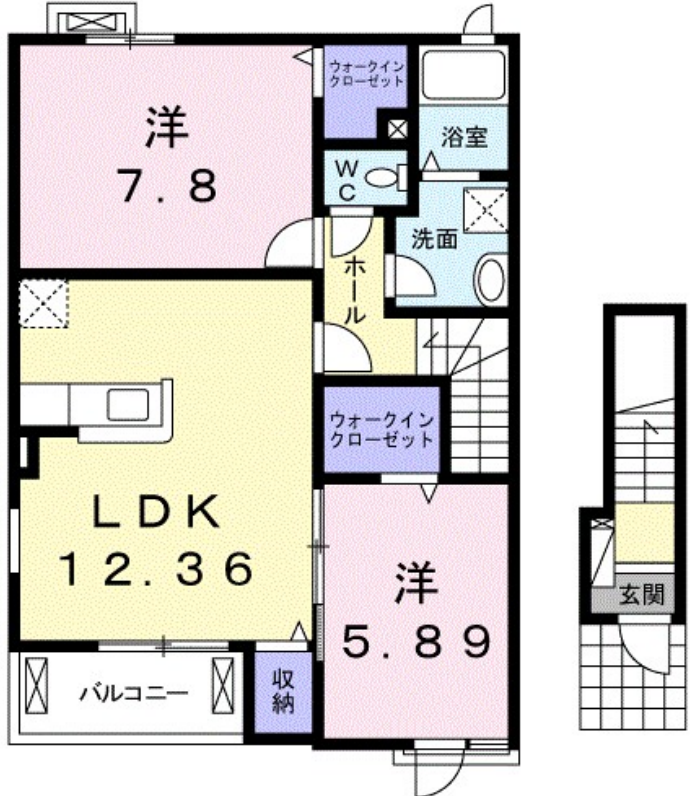
賃料	管理費等
74,000円	3,500円

角住戸, 2F以上, 防犯カメラ

【外観】



【間取り図】



図面と現況が異なる場合は現況が優先となります。

間取りの「S」はサービスルーム(納戸)です。

間取り	2LDK		
敷金	無	礼金	11万円
敷引/償却金	-	保証金	-
物件種別	アパート		
建物名・部屋番号	ヒルサイドハウスYH 201号室		
物件所在地	神奈川県綾瀬市深谷中9丁目20-4		
交通	小田急江ノ島線 桜ヶ丘駅 バス11分 廻り坂 バス停徒歩2分		
間取詳細	洋室(7.8畳) 洋室(5.8畳) LDK(12.3畳)		
構造・規模	木造 2階建 2階		
専有面積	65.8㎡	向き	南
築年月	2018年3月	契約期間	2年
損害保険	有	入居時期	2026年8月上旬
駐車場	有(敷地内) 5500円/月 ~ 駐輪場		
設備	バス・トイレ別, シャワー, エアコン, ウォークインクローゼット, 洗面所独立, シャワー付洗面台, 追い焚き		
その他費用	[一時金] クリーニング費用: 70,000円		
入居諸条件	二人可		
保証会社	必須 ハウスリース株式会社: 契約時保証委託料: 2.2万/月額保証委託料: 賃料総額の2.2%又は5.5%		
備考	更新事務手数料 22,000円 ruumサポート(1,980円)が必要です。契約時に鍵セット費3,300円が必要となります。貸主インボイス登録あり		

情報更新日2026年6月28日

No.C0002642707



神奈川知事(1)第32294号
 公益社団法人全日本不動産協会 神奈川県本部
ユーミーらいふ六会日大前店
 神奈川県藤沢市亀井野1丁目2-8ステーションプラザ六会日大前2階
 TEL:0466-52-8277 FAX:0466-52-8276
 E-mail: shonandai-shop@ymlg.jp
 URL: http://www.shonanchintai.com/



携帯サイトから物件詳細を閲覧できます!

取引態様	手数料負担の割合	貸主	0%	借主	100%
仲介先物	手数料配分の割合	元付	0%	客付	100%