

FOR RENT

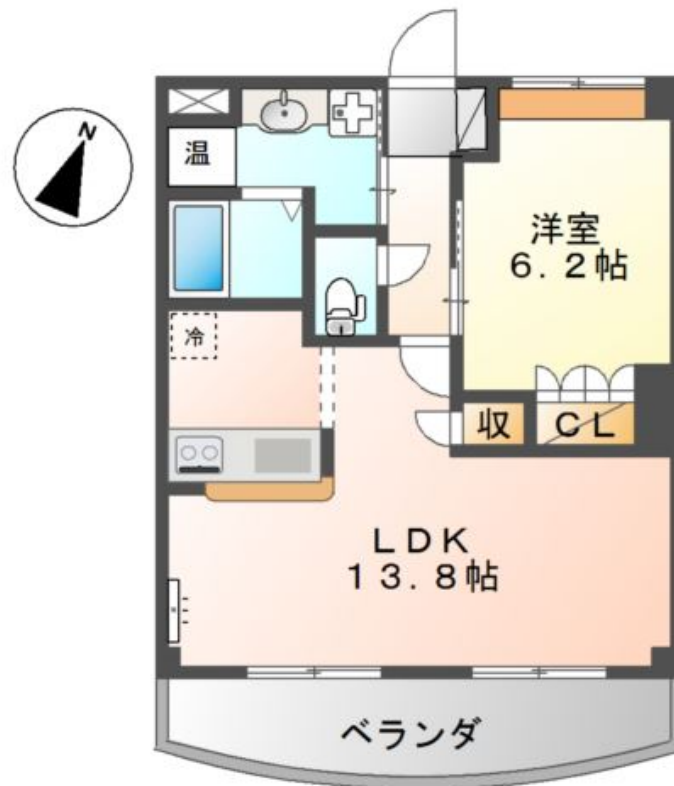
賃料	管理費等
75,000円	5,000円

2F以上,角住戸,防犯カメラ

【外観】



【間取り図】



間取り	1LDK		
敷金	1ヶ月	礼金	1ヶ月
敷引/償却金	-	保証金	無
物件種別	マンション		
建物名・部屋番号	サンヒルズ		
物件所在地	神奈川県綾瀬市深谷中5丁目		
交通	小田急江ノ島線 長後駅 バス13分 綾瀬小学校前 バス停徒歩3分		
間取詳細	LDK(13.8畳) 洋室(6.2畳)		
構造・規模	鉄骨 3階建 3階		
専有面積	44.95㎡	向き	南
築年月	2011年3月	契約期間	2年
損害保険		入居時期	2026年8月下旬
駐車場	有(敷地内) 6600円/月 ~ null 駐車可 駐輪場 バイク置き場		
設備	CATV, IHクッキングヒーター, TVインターホン, エアコン, オール電化, カウンターキッチン, システ		
その他費用	[一時金] 消毒施工料(当社扱)(入居時のみ): 17,050円		
入居諸条件			
保証会社	必須 保証人代行サービス保証料・家賃集金サービス手数料: 10,000円/入居時、以降は月額賃料の1%/		
備考			

図面と現況が異なる場合は現況が優先となります。

間取りの「S」はサービスルーム(納戸)です。

情報更新日2026年7月4日

No.C0002654141

お問合せ先



神奈川県知事(1)第32294号
公益社団法人全日本不動産協会 神奈川県本部

ユーミーらいふ六会日大前店

神奈川県藤沢市亀井野 1丁目2-8ステーションプラザ六会日大前2階
TEL:0466-52-8277 FAX:0466-52-8276
E-mail: shonandai-shop@ymlg.jp
URL: http://www.shonanchintai.com/



携帯サイトから物件詳細を閲覧できます!

取引態様	手数料負担の割合	貸主	0%	借主	100%
仲介先物	手数料配分の割合	元付	0%	客付	100%