

# FOR RENT

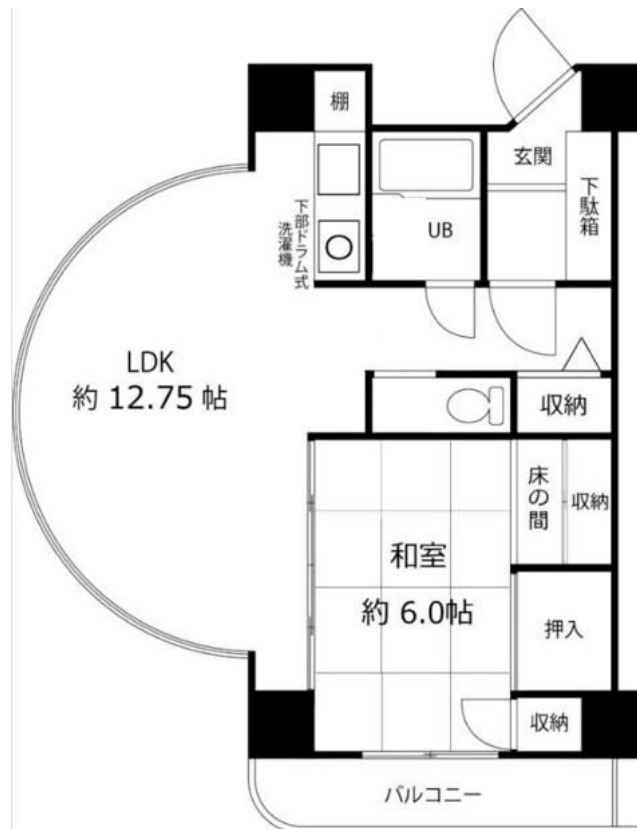
賃料	管理費等
82,000円	10,000円

2 F 以上, 2 面採光, オートロック, リビングの隣和室, 角住戸, 床の間

【外観】



【間取り図】



図面と現況が異なる場合は現況が優先となります。

間取りの「S」はサービスルーム(納戸)です。

間取り	1LDK		
敷金	1ヶ月	礼金	無
敷引 / 償却金	- 無	保証金	無
物件種別	マンション		
建物名・部屋番号	ベルソナーージュ横浜 416号室		
物件所在地	神奈川県横浜市栄区桂町688-4		
交通	根岸線 本郷台駅 徒歩12分 京浜東北線 港南台駅 徒歩32分		
間取詳細	LDK(12.75畳) 和室(6畳)		
構造・規模	鉄筋コンクリート 6階建 4階		
専有面積	46.11㎡	向き	東
築年月	1990年12月	契約期間	2年
損害保険	有 22,000円 24ヶ月	入居時期	2026年2月下旬
駐車場	有(敷地内) 16500円/月 ~ 駐輪場 バイク置き場		
設備	CATV, CATVインターネット, IHクッキングヒーター, エアコン, システムキッチン, シャワー, シュ		
その他費用	[一時金] 鍵交換費用: 22,000円 退去時エアコンクリーニング費用: 13,200円 [月次費用] 給湯機使用料(都市ガス)+月額使用料: 1,650円 [備考] ペット相談: 小型犬可 猫可		
入居諸条件	ペット不可 事務所不可 楽器等の使用不可 二人可		
保証会社	必須 新日本信用保証初回保証料: 賃料等の60%月額保証委託料: 賃料等の1%		
備考	ペット飼育可能。こちらの部屋はネット契約可能物件、契約時にご来店不要です。またご入居に合わせて 提携引越し業者のご紹介、家具・家電のレンタルサービスも充実しています。		

情報更新日2026年2月24日

No.C0000101305

お問合せ先



神奈川県知事(1)第32294号  
公益社団法人全日本不動産協会 神奈川県本部

ユーミーらいふ大船店

神奈川県鎌倉市大船 1丁目22-27

TEL:0467-84-9150

E-mail: ofuna@ymlg.jp

URL: http://www.shonanchintai.com/



携帯サイトから物件詳細を閲覧できます！

取引態様	手数料 負担の割合	貸主	借主
仲介先物	手数料 配分の割合	元付	客付