

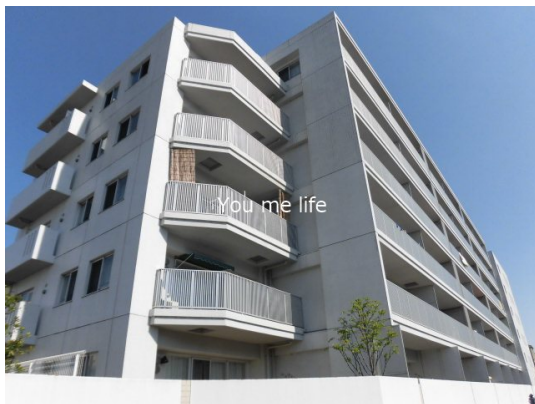
# FOR RENT

賃料	管理費等
186,000円	10,000円

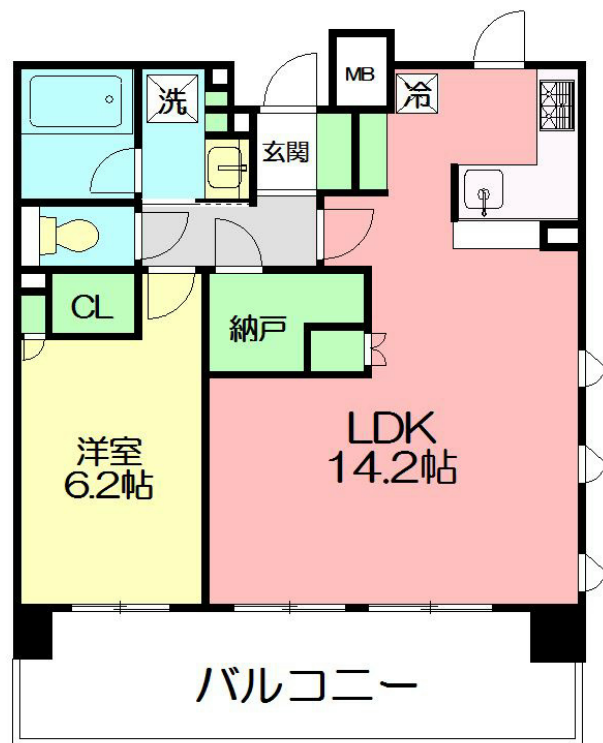
## クレジット決済始めました、さらに【カード決済

2F以上,オートロック,リビングの隣和室,角住戸,玄関ホール,最上階,陽当たり良好,駅まで平坦,駅前,始発駅,平坦地,防犯カメラ,メールボックス,市街地に近い

【外観】



【間取り図】



間取り	1LDK		
敷金	1ヶ月	礼金	2ヶ月
敷引 / 償却金	- 無	保証金	無
物件種別	マンション		
建物名・部屋番号	パークアクシス大船 613号室		
物件所在地	神奈川県横浜市栄区笠間 1丁目9-29		
交通	東海道本線(東日本) 大船駅 徒歩4分 湘南モノレール 富士見町(神奈川)駅 徒歩14分		
間取詳細	LDK(18畳) 洋室(6.2畳)		
構造・規模	鉄筋コンクリート 6階建 6階		
専有面積	56.88㎡	向き	南東
築年月	2010年1月	契約期間	2年
損害保険	有	入居時期	即時
駐車場	有(敷地内) 17600円/月 ~ 駐輪場		
設備	B S, C S, インターホン, エアコン, グリル, クローゼット, システムキッチン, シューズボックス, トイレ		
その他費用	[一時金] 入居時鍵交換代: 16,500円 口座振替事務手数料/月額: 110円 [備考] 退去時における通常清掃費用: 75081円		
入居諸条件	楽器等の使用相談 二人可		
保証会社	必須 初回保証料委託料: 月額総賃料50% 2年目以降: 9600円/年		
備考	通勤・通学に便利な大船駅徒歩4分。オートロック・宅配BOX付マンション。 LDK広々18帖、食器洗浄乾燥機・床暖房・グリルなど室内設備充実。 お問い合わせはユーミーらいふ大船店へ。		

図面と現況が異なる場合は現況が優先となります。

間取りの「S」はサービスルーム(納戸)です。

情報更新日2026年1月19日

No.C0000112865

お問合せ先



神奈川県知事(1)第32294号

公益社団法人全日本不動産協会 神奈川県本部

**ユーミーらいふ大船店**

神奈川県鎌倉市大船 1丁目2-27

TEL:0467-84-9150

E-mail: ofuna@ymlg.jp

URL: http://www.shonanchintai.com/



携帯サイトから物件詳細を閲覧できます！

取引態様	手数料 負担の割合	貸主	借主
仲介先物	手数料 配分の割合	元付	客付