

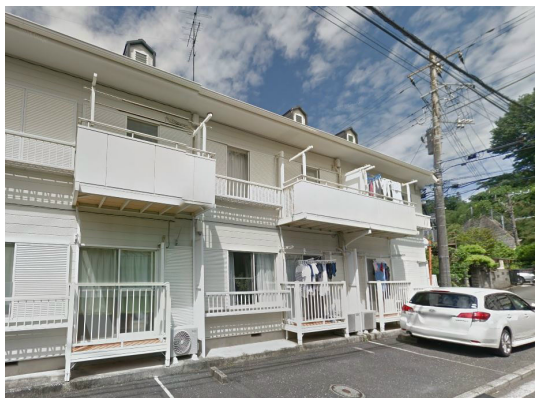
# FOR RENT

賃料	管理費等
71,000円	3,000円

本郷台駅まで徒歩14分。角部屋の最上階。料理す

角住戸,閑静な住宅街

【外観】



【間取り図】



間取り	1LDK		
敷金	1ヶ月	礼金	1.5ヶ月
敷引 / 償却金	- 無	保証金	無
物件種別	アパート		
建物名・部屋番号	マーガレット本郷台 203号室		
物件所在地	神奈川県横浜市栄区鍛冶ヶ谷 2丁目13番18号		
交通	根岸線 本郷台駅 徒歩14分 根岸線 港南台駅 徒歩28分		
間取詳細	LDK(9畳) 洋室(6畳)		
構造・規模	木造 2階建 2階		
専有面積	34.65㎡	向き	南
築年月	1991年7月	契約期間	2年
損害保険	有	入居時期	相談
駐車場	有(敷地内) 10000円/月 ~ 駐輪場		
設備	CATV,シャワー,トイレ有,ネット専用回線,バス・トイレ別,バス有,フローリング,給湯,追い焚き風		
その他費用	[月次費用] ユーミー安心サービス : 3,300円		
入居諸条件	ペット不可 二人可		
保証会社			
備考	本郷台駅まで徒歩14分。角部屋の最上階。料理する方におすすめの2口コンロシステムキッチン。バス・トイレ別。女性も安心のモニター付インターホン。詳細は、ユーミーらいふ大船店までお問合せください。		

図面と現況が異なる場合は現況が優先となります。

間取りの「S」はサービスルーム(納戸)です。

情報更新日2026年2月12日

No.C0000141578

お問合せ先



神奈川県知事(1)第32294号  
公益社団法人全日本不動産協会 神奈川県本部

**ユーミーらいふ大船店**

神奈川県鎌倉市大船 1丁目22-27

TEL:0467-84-9150

E-mail: ofuna@ymlg.jp

URL: http://www.shonanchintai.com/



携帯サイトから物件詳細を閲覧できます！

取引態様	手数料 負担の割合	貸主	借主
	手数料 配分の割合	元付	客付
仲介元付 (専任)			