

# FOR RENT

賃料	管理費等
120,000円	4,000円

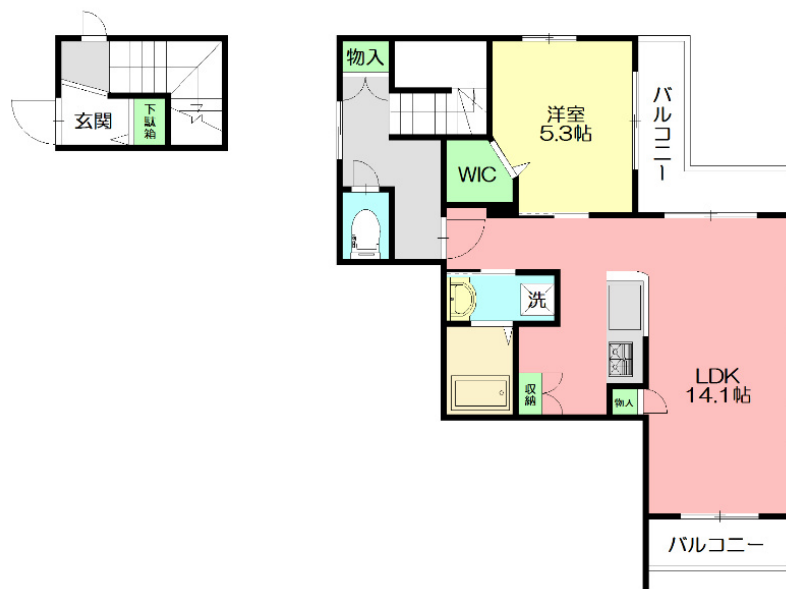
## クレジット決済始めました。さらに【カード決済

1フロア2住戸, 2F以上, 2面採光, ディンプルキー, 角住戸, 玄関ホール, 最上階, 上階無し, 閑静な住宅街, 耐火構造, 耐震構造, 緑豊かな住宅地

【外観】



【間取り図】



間取り	1LDK		
敷金	1ヶ月	礼金	1ヶ月
敷引/償却金	-	保証金	-
物件種別	マンション		
建物名・部屋番号	エバーグリーン 202号室		
物件所在地	神奈川県鎌倉市小町3丁目11-11		
交通	江ノ島電鉄線 鎌倉駅 徒歩14分 江ノ島電鉄線 和田塚駅 徒歩25分		
間取詳細	LDK(14.1畳) 洋室(5.4畳)		
構造・規模	ALC 2階建 2階		
専有面積	56.2㎡	向き	西
築年月	2016年12月23日	契約期間	2年
損害保険	有	入居時期	2026年5月22日
駐車場	有(敷地内) 13200円/月~1台駐車可 駐輪場		
設備	TVインターホン, インターホン, ウォークインクローゼット, エアコン, エアコン3台, エアコン全室, カウ		
その他費用	[一時金] 鍵交換代: 25,300円 My Concier club: 18,000円 [備考] 退去時クリーニング費用: 71500円 退去時精算		
入居諸条件	ペット不可 二人可		
保証会社	必須 初回保証料: 賃料等総額の50% 継続保証料: 20,000円(2年毎)		
備考	耐震耐火に優れる人気の旭化成ヘーベルメゾン 鎌倉駅から徒歩14分! 人気の対面式システムキッチン! 雨の日に便利な室内物干し付き! 追焚機能や シャンプードレッサー等設備ととても充実!		

図面と現況が異なる場合は現況が優先となります。

間取りの「S」はサービスルーム(納戸)です。

情報更新日2026年5月19日

No.C0000622480



神奈川県知事(1)第32294号  
公益社団法人全日本不動産協会 神奈川県本部

**ユーミーらいふ大船店**

神奈川県鎌倉市大船1丁目22-27

TEL:0467-84-9150

E-mail: ofuna@ymlg.jp

URL: <http://www.shonanchintai.com/>



携帯サイトから物件詳細を閲覧できます!

取引態様	手数料負担の割合	貸主	0%	借主	100%
仲介元付(一般)	手数料配分の割合	元付	0%	客付	100%