

FOR RENT

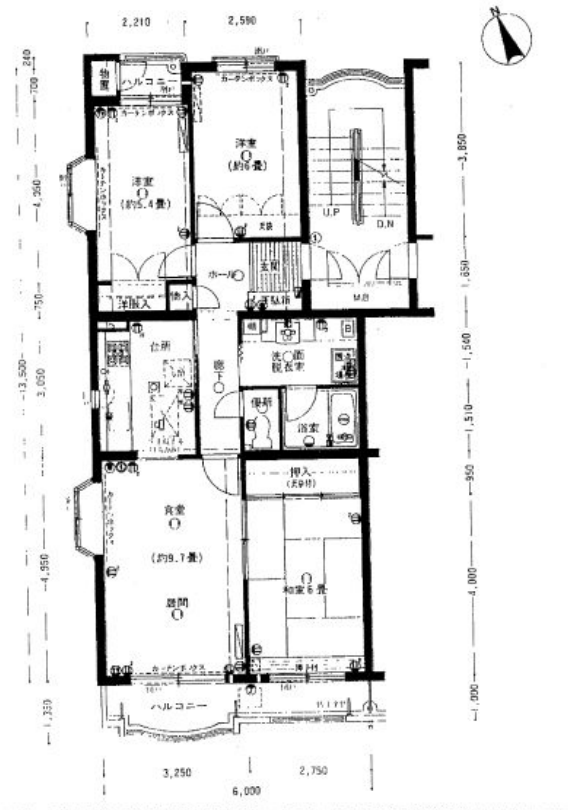
賃料	管理費等
105,000円	5,000円

2 F 以上, 2 面バルコニー, 2 面採光, 3 面採光, リビングの隣和室, 角住戸, 玄関ホール, 最上階, 出窓, 上階無し, 両面バルコニー

【外観】



【間取り図】



図面と現況が異なる場合は現況が優先となります。

間取りの「S」はサービスルーム(納戸)です。

間取り	3LDK		
敷金	1ヶ月	礼金	1ヶ月
敷引 / 償却金	-	保証金	無
物件種別	マンション		
建物名・部屋番号	港南台プリンスハイツ四号館第1棟 5F号室		
物件所在地	神奈川県横浜市栄区上郷町262		
交通	京浜東北線 港南台駅 徒歩17分 京浜東北線 本郷台駅 徒歩36分		
間取詳細			
構造・規模	鉄筋コンクリート 5階建 5階		
専有面積	73.51㎡	向き	南西
築年月	1983年2月	契約期間	2年
損害保険	有	入居時期	相談
駐車場			
設備	TVインターホン, インターホン, オープン, ガスキッチン, ガスコンロ設置済, グリル, シャワー, シューズ		
その他費用	[一時金] 鍵交換費用: 22,000円		
入居諸条件	ペット可 事務所不可 楽器等の使用相談 二人可		
保証会社	必須 その他総賃料の50% ~		
備考	こちらの部屋はネット契約可能物件、契約時にご来店不要です。またご入居に合わせて提携引越し業者のご紹介、家具・家電のレンタルサービスも充実しています。		

情報更新日2026年2月4日

No.C0000987350

お問合せ先



神奈川県知事(1)第32294号
公益社団法人全日本不動産協会 神奈川県本部

ユーミーらいふ大船店

神奈川県鎌倉市大船 1丁目2-27

TEL:0467-84-9150

E-mail: ofuna@ymlg.jp

URL: http://www.shonanchintai.com/



携帯サイトから物件詳細を閲覧できます！

取引態様	手数料負担の割合	貸主	借主
仲介先物	手数料配分の割合	元付	客付