

FOR RENT

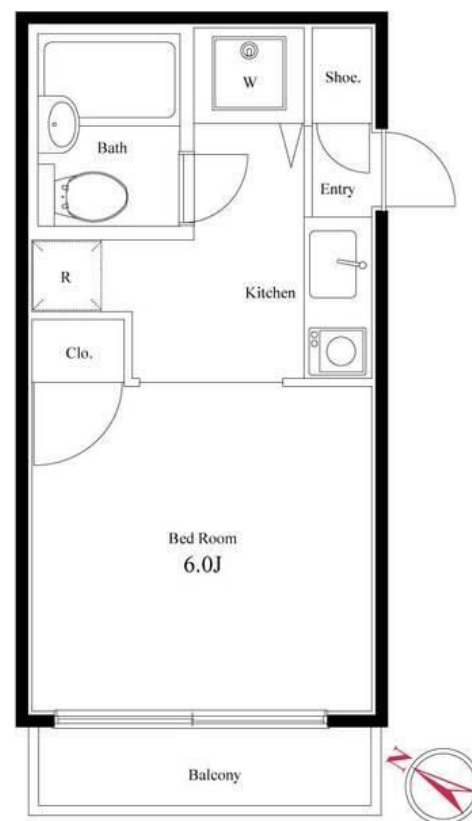
賃料	管理費等
41,000円	5,000円

2 F 以上,陽当たり良好,分譲タイプ

【外観】



【間取り図】



図面と現況が異なる場合は現況が優先となります。

間取りの「S」はサービスルーム(納戸)です。

間取り	1R		
敷金	無	礼金	無
敷引 / 償却金	4.1万円 無	保証金	1ヶ月
物件種別	マンション		
建物名・部屋番号	TOP大船No1 306号室		
物件所在地	神奈川県横浜市栄区長尾台町1454-6		
交通	東海道本線(東日本) 大船駅 徒歩6分 湘南モノレール 富士見町(神奈川)駅 徒歩21分		
間取詳細	洋室(6畳)		
構造・規模	鉄筋コンクリート 4階建 3階		
専有面積	17.22㎡	向き	南西
築年月	1987年6月	契約期間	2年
損害保険	有 21,500円 24ヶ月	入居時期	2026年2月中旬
駐車場			
設備	IHクッキングヒーター,インターネット専用線配線済み,インターホン,エアコン,ガス給湯,クローゼット		
その他費用	[備考] 消臭・抗菌 保証金償却・付帯費用有		
入居諸条件	ペット不可 事務所不可 楽器等の使用不可 二人可		
保証会社	必須 その他エムぞう君(C) 初回保証料55% ~ 最低保証料19,800円 年間: 11,000円		
備考	大船駅より徒歩6分。こちらの部屋はネット契約可能物件、契約時にご来店不要です。またご入居に合わせて提携引っ越し業者のご紹介、家具・家電のレンタルサービスも充実しています。		

情報更新日2026年1月21日

No.C0001814458

お問合せ先



神奈川県知事(1)第32294号
公益社団法人全日本不動産協会 神奈川県本部

ユーミーらいふ大船店

神奈川県鎌倉市大船1丁目22-27

TEL:0467-84-9150

E-mail: ofuna@ymlg.jp

URL: http://www.shonanchintai.com/



携帯サイトから物件詳細を閲覧できます！

取引態様	手数料 負担の割合	貸主	借主
仲介先物	手数料 配分の割合	元付	客付