

FOR RENT

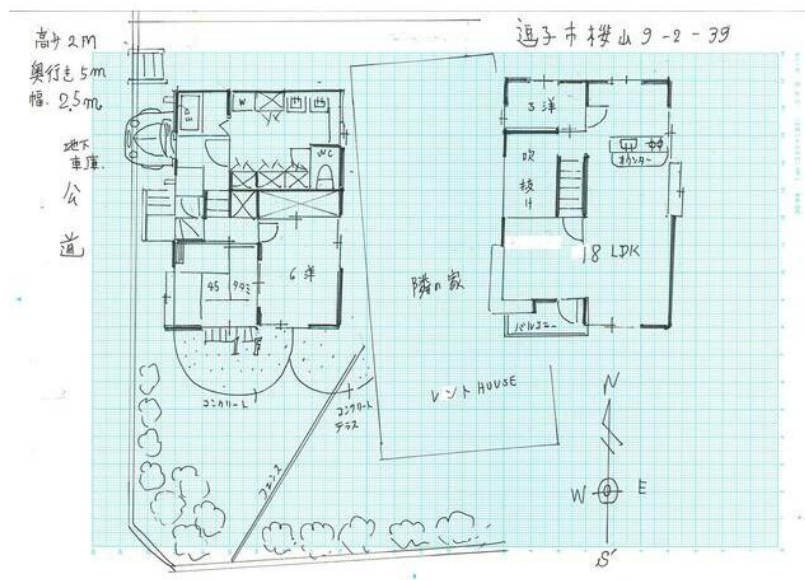
賃料	管理費等
170,000円	0円

2階LDK, 2階リビング, 上階無し, 吹抜け

【外観】



【間取り図】



間取り	2SLDK		
敷金	2ヶ月	礼金	1ヶ月
敷引 / 償却金	-	保証金	無
物件種別	戸建		
建物名・部屋番号	生島邸貸家		
物件所在地	神奈川県逗子市桜山9丁目2-39		
交通	横須賀線 逗子駅 バス13分 鰐摺 バス停徒歩1分 京急逗子線 神武寺駅 徒歩48分		
間取詳細	和室(4.5畳) 洋室(6畳) LDK(18畳) S(3畳)		
構造・規模	鉄筋コンクリート 2階建 階		
専有面積	91.07㎡	向き	南
築年月	1979年11月	契約期間	2年
損害保険	有	入居時期	相談
駐車場	付(無料)		
設備	3口以上コンロ, エアコン, カウンターキッチン, ガスキッチン, キッチンに窓, グリル, シャワー, トイレ有		
その他費用	[備考] ペット相談(敷金プラス1ヶ月)		
入居諸条件	ペット相談 二人可		
保証会社	必須(全保連) 全保連: 初回保証料: 50% (初回のみ) 継続保証委託料: 1000円(月) 借家人		
備考			

図面と現況が異なる場合は現況が優先となります。

間取りの「S」はサービスルーム(納戸)です。

情報更新日2026年1月25日

No.C0002279308

お問合せ先



神奈川県知事(1)第32294号

公益社団法人全日本不動産協会 神奈川県本部

ユーミーらいふ大船店

神奈川県鎌倉市大船1丁目22-27

TEL:0467-84-9150

E-mail: ofuna@ymlg.jp

URL: http://www.shonanchintai.com/



携帯サイトから物件詳細を閲覧できます！

取引態様	手数料負担の割合	貸主	0%	借主	100%
仲介先物	手数料配分の割合	元付	50%	客付	50%