

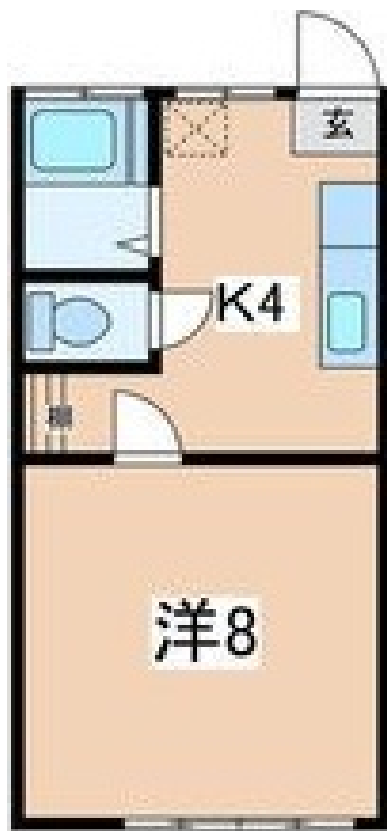
FOR RENT

賃料	管理費等
47,000円	2,000円

【外観】



【間取り図】



間取り	1K		
敷金	無	礼金	無
敷引 / 償却金	無 -	保証金	-
物件種別	コーポ		
建物名・部屋番号			
物件所在地	神奈川県鎌倉市大船1丁目		
交通	東海道本線(東日本) 大船駅 徒歩18分 横須賀線 北鎌倉駅 徒歩19分		
間取詳細	洋室(8畳) K(4畳)		
構造・規模	木造 2階建 1階		
専有面積	26.4㎡	向き	南
築年月	1984年3月	契約期間	2年
損害保険	有	入居時期	即時
駐車場			
設備	バス・トイレ別 エアコン ネット使用料不要 給湯 ガス給湯 冷房 室内洗濯機置場 洗濯機置場		
その他費用	[一時金] 清掃代 契約時: 45,000円 消毒代 契約時: 25,300円 入居者サポート費用 契約時: 22,000円 投てき消火剤 契約時: 6,930円 鍵交換費用: 24,200円		
入居諸条件			
保証会社	必須 エボス		
備考			

図面と現況が異なる場合は現況が優先となります。

間取りの「S」はサービスルーム(納戸)です。

情報更新日2026年1月30日

No.C0002344819

お問合せ先



神奈川県知事(1)第32294号
公益社団法人全日本不動産協会 神奈川県本部

ユーミーらいふ大船店

神奈川県鎌倉市大船1丁目2-27

TEL:0467-84-9150

E-mail: ofuna@ymlg.jp

URL: http://www.shonanchintai.com/



携帯サイトから物件詳細を閲覧できます！

取引態様	手数料 負担の割合	貸主	借主
仲介先物	手数料 配分の割合	元付	客付