

FOR RENT

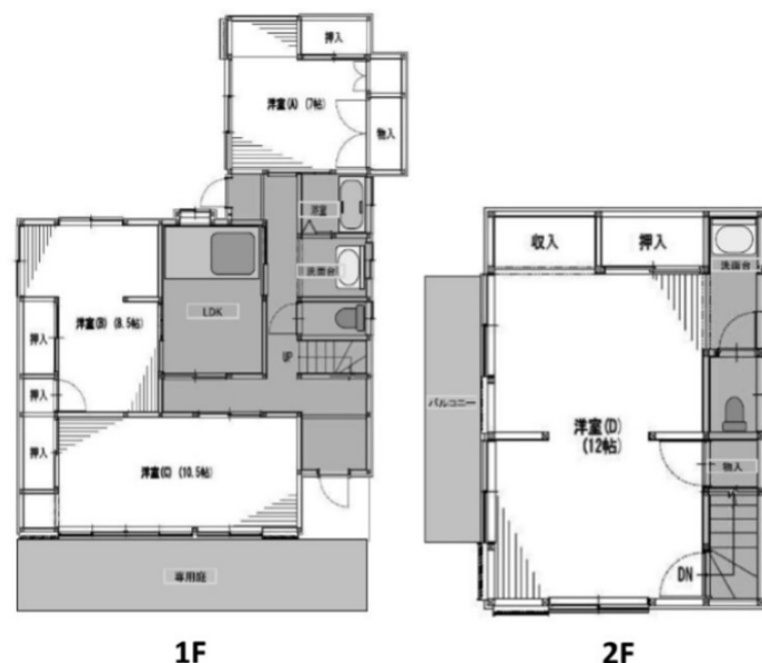
| 賃料 | 管理費等 |
|----------|------|
| 129,000円 | 0円 |

2 F 以上, 2 面採光, 3 面採光, 出窓, 閑静な住宅街

【外観】



【間取り図】



| 間取り | 4LDK | | |
|----------|--|------|----|
| 敷金 | 1ヶ月 | 礼金 | 無 |
| 敷引 / 償却金 | - | 保証金 | - |
| 物件種別 | 戸建 | | |
| 建物名・部屋番号 | 横浜市磯子区田中 2 丁目 貸家 | | |
| 物件所在地 | 神奈川県横浜市磯子区田中 2 丁目 8 - 2 | | |
| 交通 | 根岸線 洋光台駅 徒歩11分 京急本線 屏風浦駅 徒歩28分 | | |
| 間取詳細 | | | |
| 構造・規模 | その他 2階建 階 | | |
| 専有面積 | 111.46㎡ | 向き | 南東 |
| 築年月 | 1962年6月 | 契約期間 | 2年 |
| 損害保険 | 有 24,000円 24ヶ月 | 入居時期 | 即時 |
| 駐車場 | 無 | | |
| 設備 | 2 階洗面台, キッチンに窓, シャワー, トイレ 2 ヶ所, トイレ有, バス・トイレ別, バス有, 押入, 洗面化粧台 | | |
| その他費用 | [一時金] 契約時: 24時間サポート / 2年: 19,800円 契約時: 鍵交換代: 28,600円 [備考] 退去時: 原状回復費は敷金より精算。不足分実費精算。 1年未満の解約は総賃料1ヵ月分の短期解約違約金発生 喫煙相談可(敷金1ヵ月増し 退去時償却) | | |
| 入居諸条件 | ペット可 事務所不可 楽器等の使用不可 二人可 | | |
| 保証会社 | 必須 月額賃料の50%-100% | | |
| 備考 | こちらの部屋はネット契約可能物件、契約時にご来店不要です。またご入居に合わせて提携引越し業者のご紹介、家具・家電のレンタルサービスも充実しています。 | | |

図面と現況が異なる場合は現況が優先となります。

間取りの「S」はサービスルーム(納戸)です。

情報更新日2026年1月13日

No.C0002355024

お問合せ先



神奈川県知事(1)第32294号

公益社団法人全日本不動産協会 神奈川県本部

ユーミーらいふ大船店

神奈川県鎌倉市大船 1 丁目 2 2 - 2 7

TEL: 0467-84-9150

E-mail: ofuna@ymlg.jp

URL: http://www.shonanchintai.com/



携帯サイトから物件詳細を閲覧できます！

| 取引態様 | 手数料 負担の割合 | 貸主 | 借主 |
|------|--------------|----|----|
| 仲介先物 | 手数料 配分の割合 | 元付 | 客付 |