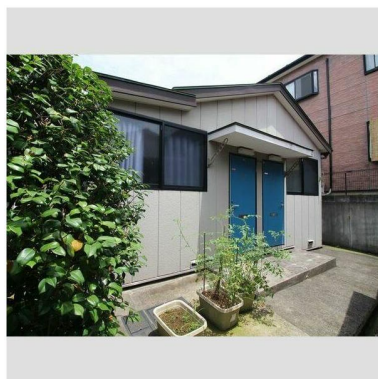


# FOR RENT

賃料	管理費等
30,000円	0円

角住戸

【外観】



【間取り図】



間取り	1R		
敷金	無	礼金	無
敷引 / 償却金	-	保証金	無
物件種別	アパート		
建物名・部屋番号			
物件所在地	神奈川県横浜市栄区鍛冶ヶ谷 2 丁目		
交通	根岸線 本郷台駅 徒歩13分 根岸線 港南台駅 徒歩25分		
間取詳細	洋室(6.5畳)		
構造・規模	木造 1階建 1階		
専有面積	12.3㎡	向き	南
築年月	1964年8月	契約期間	2年
損害保険	有	入居時期	即時
駐車場			
設備	トイレ有,フローリング,給湯,室内洗濯機置場,洗濯機置場,洗面台		
その他費用	[一時金] 清掃代: 30,000円 鍵交換代: 24,200円 消毒代: 25,300円 入居者サポート費用: 22,000円 消火剤+防災グッズ: 16,500円		
入居諸条件	性別女性限定		
保証会社	必須 保証会社エボスN初回10,000円、月額総支払額の2%/月		
備考			

図面と現況が異なる場合は現況が優先となります。

間取りの「S」はサービスルーム(納戸)です。

情報更新日2026年1月30日

No.C0002368061

お問合せ先



神奈川県知事(1)第32294号  
公益社団法人全日本不動産協会 神奈川県本部

ユーミーらいふ大船店

神奈川県鎌倉市大船 1 丁目 2 2 - 2 7

TEL:0467-84-9150

E-mail: ofuna@ymlg.jp

URL: http://www.shonanchintai.com/



携帯サイトから物件詳細を閲覧できます！

取引態様	手数料負担の割合	貸主	50%	借主	50%
仲介先物	手数料配分の割合	元付	25%	客付	75%