

FOR RENT

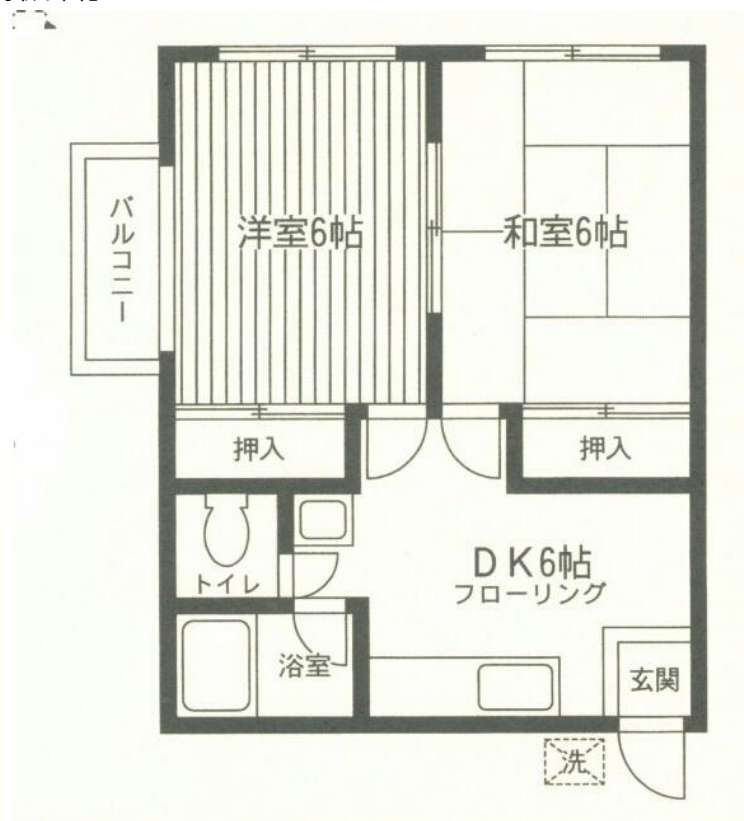
賃料	管理費等
63,000円	0円

2 F 以上, 2 面採光, 角住戸, 最上階, 上階無し, 振り分け, 前面棟無, 閑静な住宅街

【外観】



【間取り図】



間取り	2DK		
敷金	1ヶ月	礼金	無
敷引 / 償却金	-	保証金	無
物件種別	アパート		
建物名・部屋番号	栗木荘 201号室		
物件所在地	神奈川県横浜市磯子区杉田 2 丁目20-15		
交通	京浜東北線 洋光台駅 徒歩17分 京浜東北線 新杉田駅 徒歩21分		
間取詳細	和室(6畳) 洋室(6畳) DK(6畳)		
構造・規模	木造 2階建 2階		
専有面積	39.74㎡	向き	東
築年月	1983年5月	契約期間	2年
損害保険	有 15,000円 24ヶ月	入居時期	即時
駐車場			
設備	2口コンロ, C A T V, ガスキッチン, ガスコンロ設置可, シャワー, トイレ有, パス・トイレ別, フローリング		
その他費用	[一時金] 鍵交換代等 : 15,000円		
入居諸条件	二人可		
保証会社	必須 アーク賃貸保証利用...初回保証料 月額賃料の40%、年額保証料 10,000円または、初		
備考			

図面と現況が異なる場合は現況が優先となります。

間取りの「S」はサービスルーム(納戸)です。

情報更新日2026年4月20日

No.C0002379465

お問合せ先



神奈川県知事(1)第32294号
公益社団法人全日本不動産協会 神奈川県本部

ユーミーらいふ大船店

神奈川県鎌倉市大船 1 丁目 2 2 - 2 7

TEL:0467-84-9150

E-mail : ofuna@ymlg.jp

URL : <http://www.shonanchintai.com/>



携帯サイトから物件詳細を閲覧できます!

取引態様	手数料負担の割合	貸主	0%	借主	100%
仲介先物	手数料配分の割合	元付	0%	客付	100%